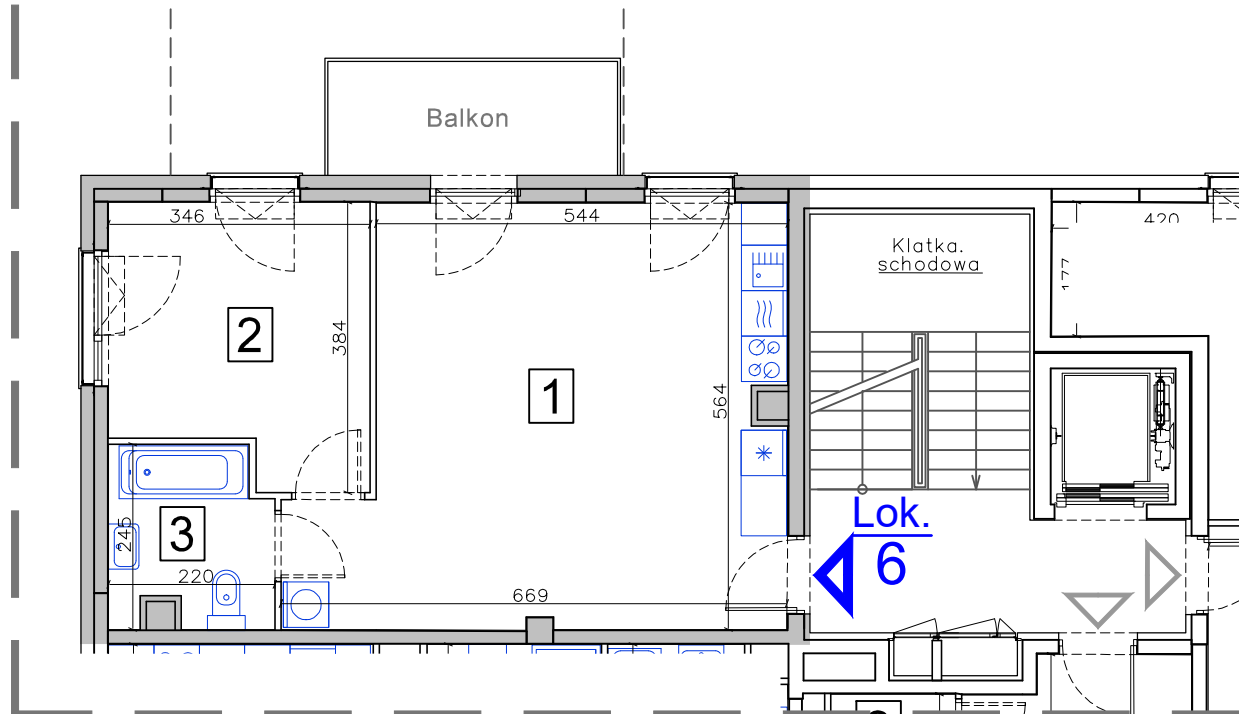


Inwentaryzacja powykonawcza wykonana została zgodnie z zasadami określonymi w normie PN-ISO 9836 oraz rozporządzeniem ministra rozwoju z dnia 11 września 2020 r. w sprawie szczegółowego zakresu i formy projektu budowlanego. Pomiary wykonano z dokładnością  $\pm 5$  mm w świetle tynku, wymiary zaokrąglone zostały do 1cm.

Typ lokalu	Mieszkalny	Kondygnacja	+2
Nr roboczy bud.	A3	Nr roboczy lokalu	6
Nr porządkowy bud.	<b>66A</b>	Nr docelowy lokalu	<b>6</b>
Powierzchnia użytkowa lokalu		<b>49,30 m<sup>2</sup></b>	
<i>Balkon</i>		<i>5,78 m<sup>2</sup></i>	
I.p.	Rodzaj pomieszczenia	Powierzchnia użytkowa	
1	Salon z aneksem kuchen.	32,52 m <sup>2</sup>	
2	Sypialnia	11,88 m <sup>2</sup>	
3	Łazienka	4,90 m <sup>2</sup>	

Wejście  
do lokaluŚciany  
zewnętrzne