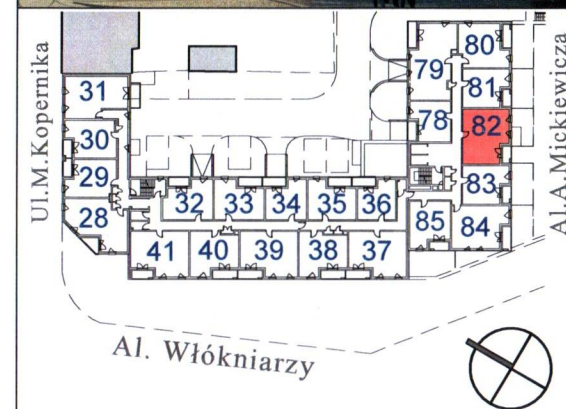
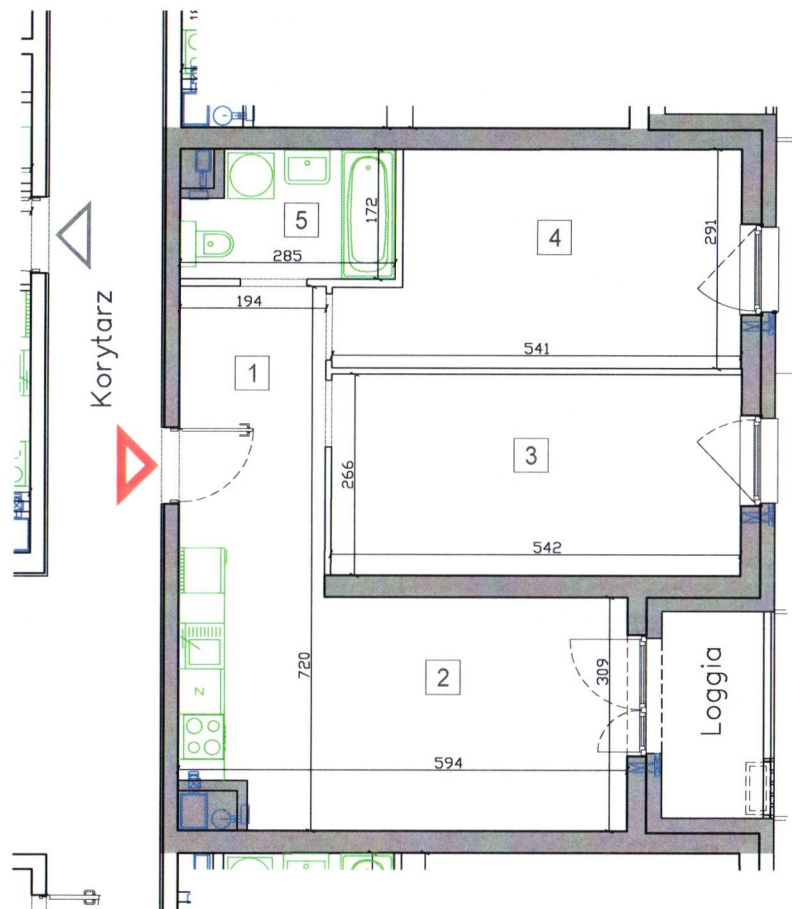


ARCHE

**Arche S.A.**  
ul. Puławska 361  
02-801 Warszawa  
arche@arche.pl  
tel: /22/ 319 80 80

# TABACO PARK II

Inwentaryzacja powykonawcza  
ul. Mikołaja Kopernika 76/78, Łódź  
dz.ew. 79/19, 84/1, 84,3 obręb P-18



Typ lokalu	Mieszkalny	Kondygnacja	+4
Klatka schodowa	C	Ilość izb	3
Nr porządkowy bud.	76/78	Nr docelowy lokalu	82
Powierzchnia użytkowa lokalu wg. PN-ISO 9836:2015-12		58,73 m <sup>2</sup>	
I.p.	Rodzaj pomieszczenia	Powierzchnia użytkowa	
1	Komunikacja	6,72 m <sup>2</sup>	
2	Pok.dzien. z aneks. kuch.	19,04 m <sup>2</sup>	
3	Pokój	14,42 m <sup>2</sup>	
4	Pokój	14,02 m <sup>2</sup>	
5	Łazienka	4,53 m <sup>2</sup>	
Loggia		3,69 m <sup>2</sup>	

0 1m 2m 3m

■ Ściany nierozbieralne □ Ściany rozbieralne

Inwentaryzacja Powykonawcza wykonana jest zgodnie z zasadami określonymi w normie Powierzchnia użytkowa lokalu wg. PN-ISO 9836:2015-12. Pomiar wykonano z dokładnością ± 5 mm w świetle tynku, wymiary zaokrąglone zostały do 1cm. Data pomiaru 01.2024

inż. Leszek Stypułkowski  
*Leszek Stypułkowski*  
uprawnienia budowlane nr  
MAZ/0295/OWOK/09

**SOLAP**  
Wrześniak Piotr  
02 797 Warszawa, Al. KEN 20 m. 5  
NIP. 796-230-73-66, REGON 672877205  
tel. 605 235 719