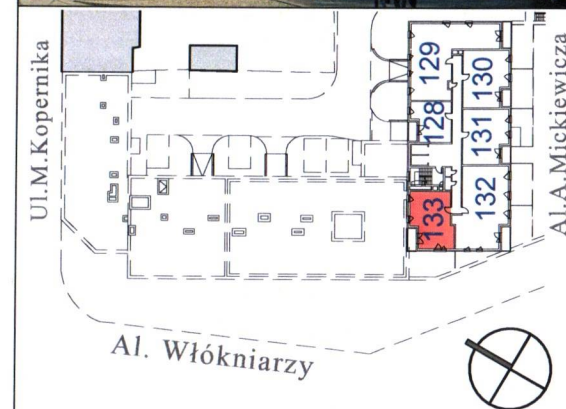
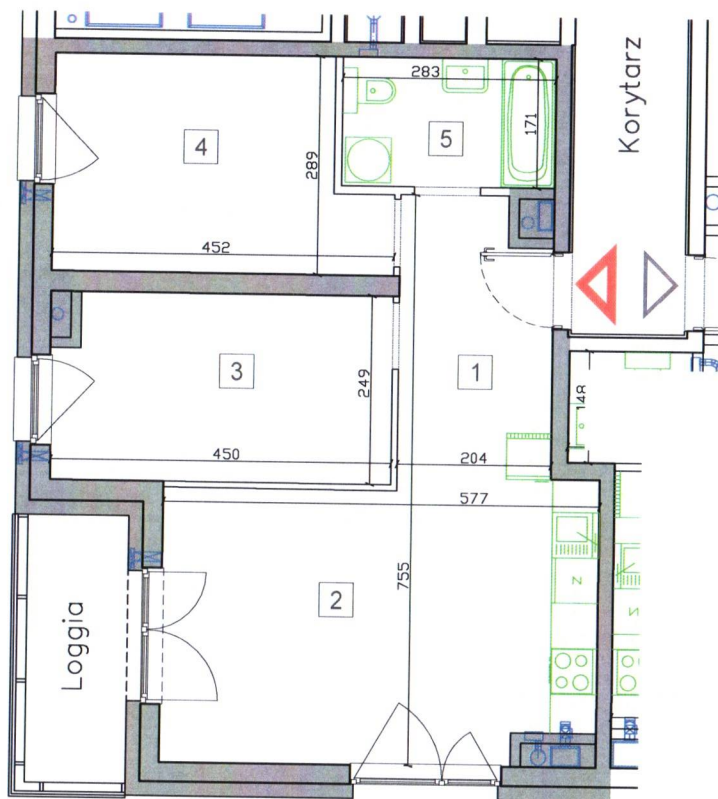


# TABACO PARK II

Inwentaryzacja powykonawcza  
ul. Mikołaja Kopernika 76/78, Łódź  
dz.ew. 79/19, 84/1, 84,3 obręb P-18



Typ lokalu	Mieszkalny	Kondygnacja	+12
Klatka schodowa	C	Ilość izb	3
Nr porządkowy bud.	76/78	Nr docelowy lokalu	133
Powierzchnia użytkowa lokalu wg. PN-ISO 9836:2015-12		55,52 m <sup>2</sup>	

I.p.	Rodzaj pomieszczenia	Powierzchnia użytkowa
1	Komunikacja	6,00 m <sup>2</sup>
2	Pok. dzien. z aneks. kuch.	22,17 m <sup>2</sup>
3	Pokój	10,95 m <sup>2</sup>
4	Pokój	11,56 m <sup>2</sup>
5	Łazienka	4,84 m <sup>2</sup>
<b>Loggia</b>		<b>4,71 m<sup>2</sup></b>



■ Ściany nierozbieralne □ Ściany rozbieralne

Inwentaryzacja Powykonawcza wykonana jest zgodnie z zasadami określonymi w normie Powierzchnia użytkowa lokalu wg. PN-ISO 9836:2015-12. Pomiary wykonano z dokładnością ± 5 mm w świetle tynku, wymiary zaokrąglone zostały do 1cm. Data pomiaru 01.2024

inż. Leszek Stypułkowski  
  
 uprawnienia budowlane nr MAZ/0295/OWOK/09  
 SOLAP  
 Wrześniak Piotr  
 02-797 Warszawa, Al. KEN 20 m. 5  
 NIP: 796-230-73-66, REGON 672877205  
 tel. 605 235 719