

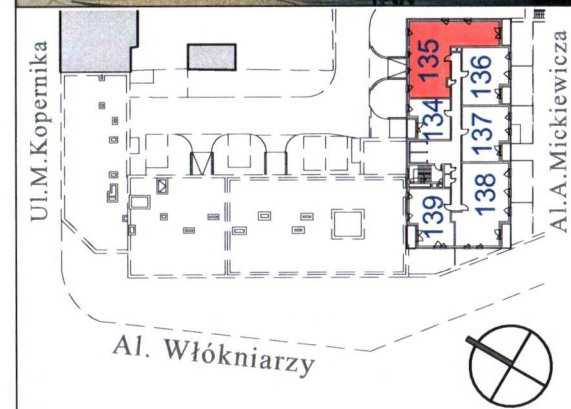
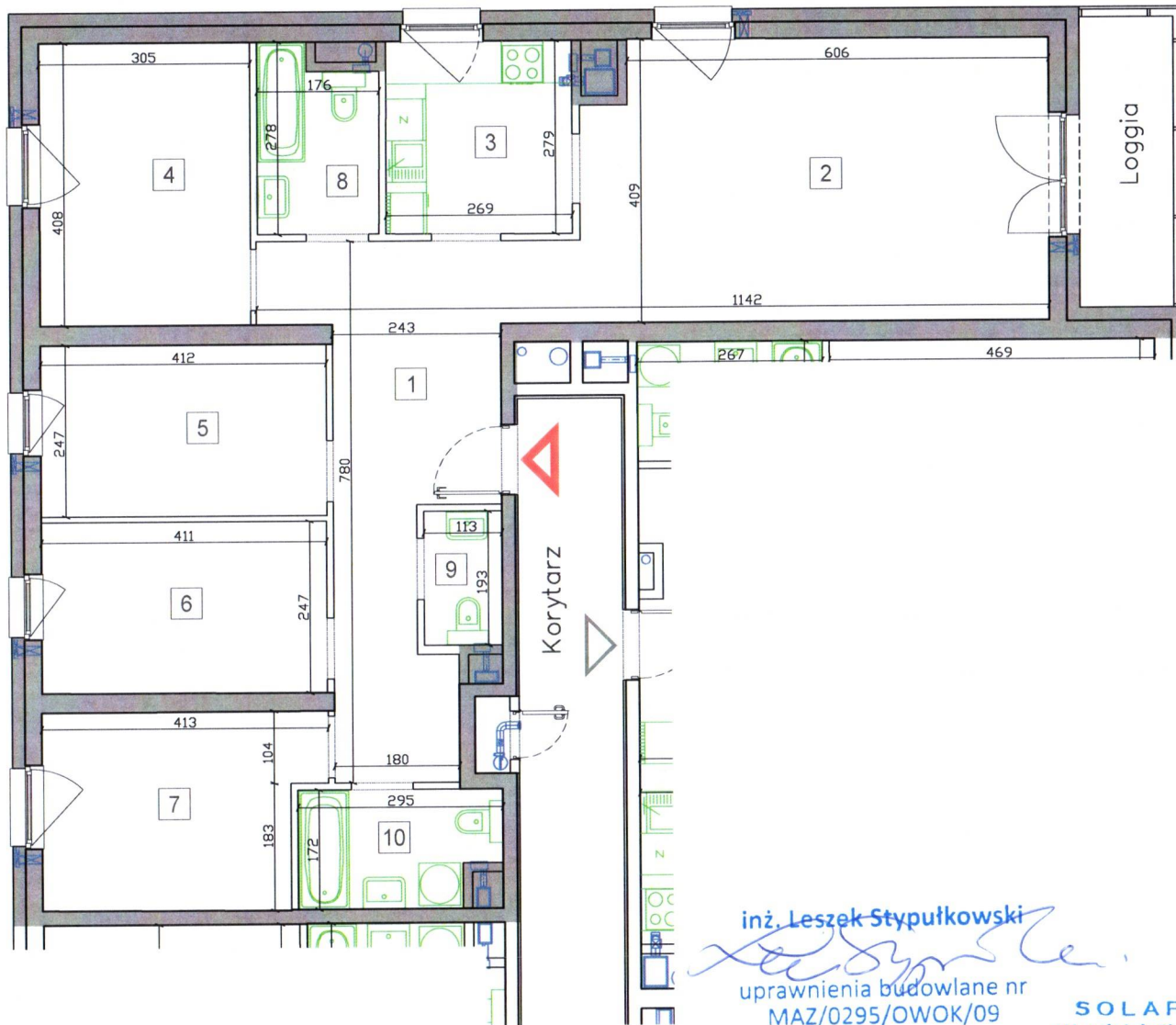
ARCHE

**Arche S.A.**

ul. Puławska 361  
02-801 Warszawa  
arche@arche.pl  
tel: /22/ 319 80 80

# TABACO PARK II

Inwentaryzacja powykonawcza  
ul. Mikołaja Kopernika 76/78, Łódź  
dz.ew. 79/19, 84/1, 84,3 obręb P-18



Typ lokalu	Mieszkalny	Kondygnacja	+13
Klatka schodowa	C	Ilość izb	6
Nr porządkowy bud.	76/78	Nr docelowy lokalu	135
Powierzchnia użytkowa lokalu wg. PN-ISO 9836:2015-12		107,06 m <sup>2</sup>	
I.p.	Rodzaj pomieszczenia	Powierzchnia użytkowa	
1	Komunikacja	17,80 m <sup>2</sup>	
2	Pokój dzienny	26,92 m <sup>2</sup>	
3	Kuchnia	7,48 m <sup>2</sup>	
4	Pokój	12,42 m <sup>2</sup>	
5	Pokój	10,18 m <sup>2</sup>	
6	Pokój	10,13 m <sup>2</sup>	
7	Pokój	10,83 m <sup>2</sup>	
8	Łazienka	4,43 m <sup>2</sup>	
9	WC	2,18 m <sup>2</sup>	
10	Łazienka	4,69 m <sup>2</sup>	
Loggia		5,70 m <sup>2</sup>	

inż. Leszek Stypułkowski

uprawnienia budowlane nr  
MAZ/0295/OWOK/09

**SOLAP**  
Wrześniak Piotr

02 797 Warszawa, Al KEN 20 m. 5  
NIP. 796-230-73-66, REGON 672877205  
tel. 605 235 719



■ Ściany nierozbieralne □ Ściany rozbieralne

Inwentaryzacja Powykonawcza wykonana jest zgodnie z zasadami określonymi w normie Powierzchnia użytkowa lokalu wg. PN-ISO 9836:2015-12. Pomiary wykonano z dokładnością ± 5 mm w świetle tynku, wymiary zaokrąglone zostały do 1cm. Data pomiaru 01.2024