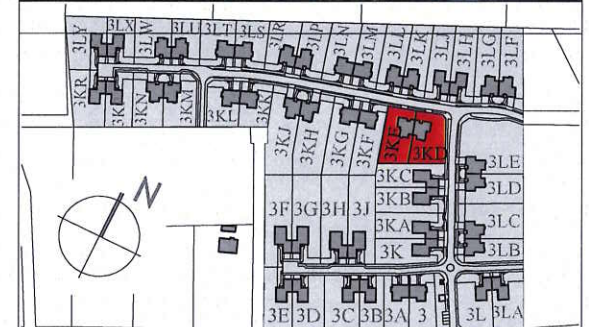
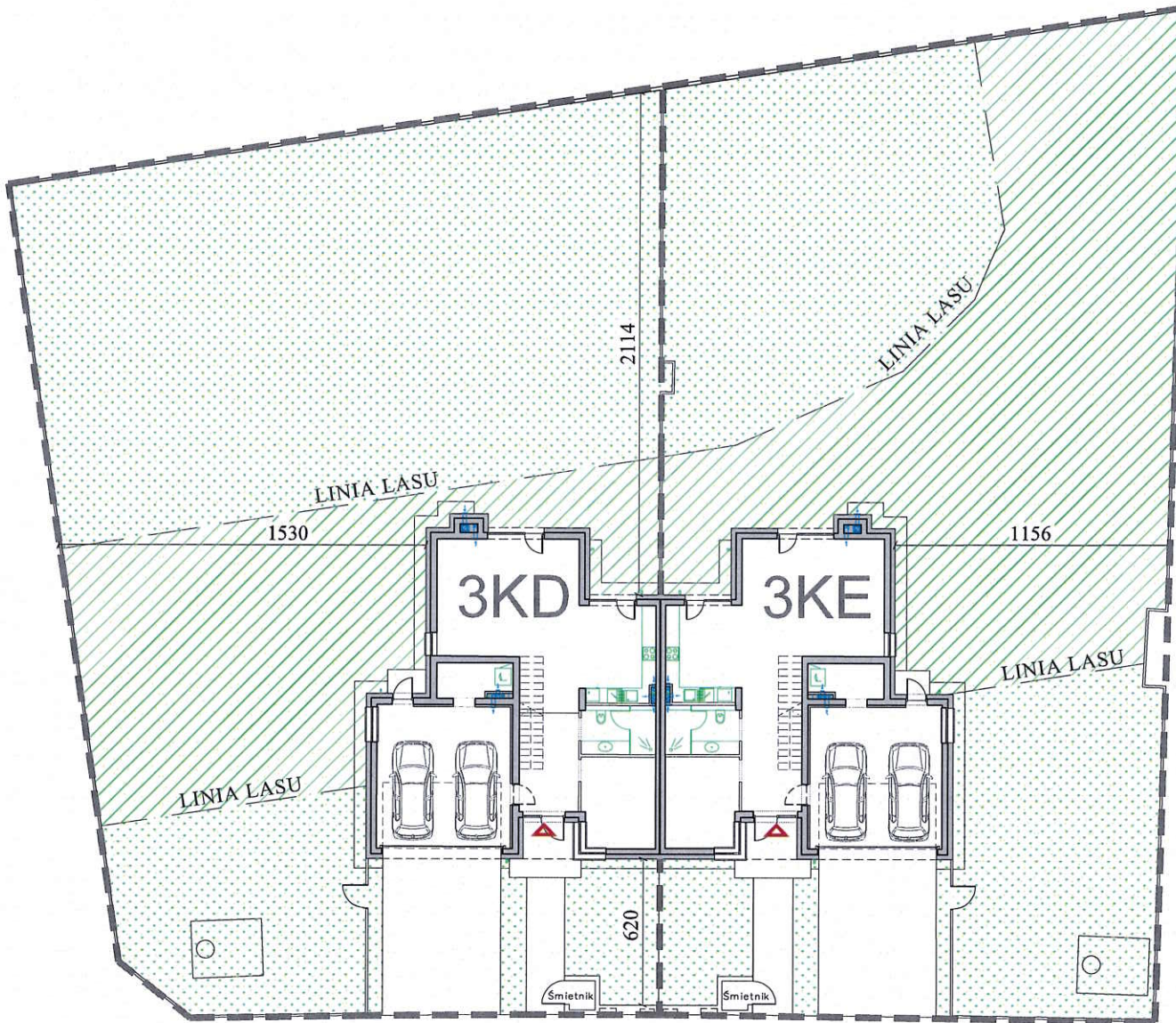
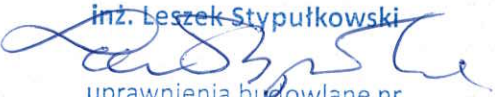


Bysławska etap 2

Warszawa Wawer



Data pomiaru 02.2024	ul. Bysławska
Powierzchnia działki	1809m ²
Teren do wyłącznego korzystania przez właściciela lokalu nr 3KD	932m ²
Teren do wyłącznego korzystania przez właściciela lokalu nr 3KE	877m ²

inż. Leszek Stypułkowski

 uprawnienia budowlane nr
 MAZ/0295/OWOK/09



Granica działki



Inne tereny zielone



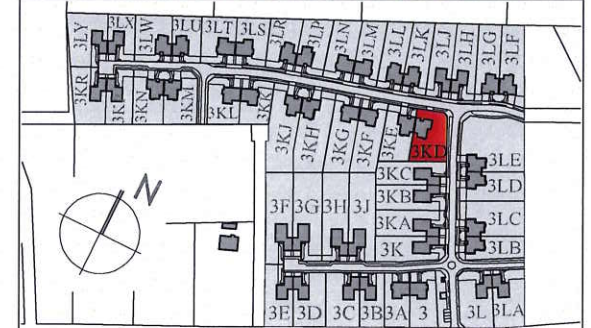
Grunty leśne

SOLAP
Wrześniak Piotr
 02-797 Warszawa, Al. KEN 20 m. 5
 NIP: 796-230-73-66, REGON 67287205
 tel. 605 235 719

Bysławska etap 2

Warszawa Wawer

Inwentaryzacja powykonawcza
ul. Bysławska 3KD, 3KE Warszawa
dz.ew. 63 obręb 3-14-35



Data pomiaru 02.2024
ul. Bysławska

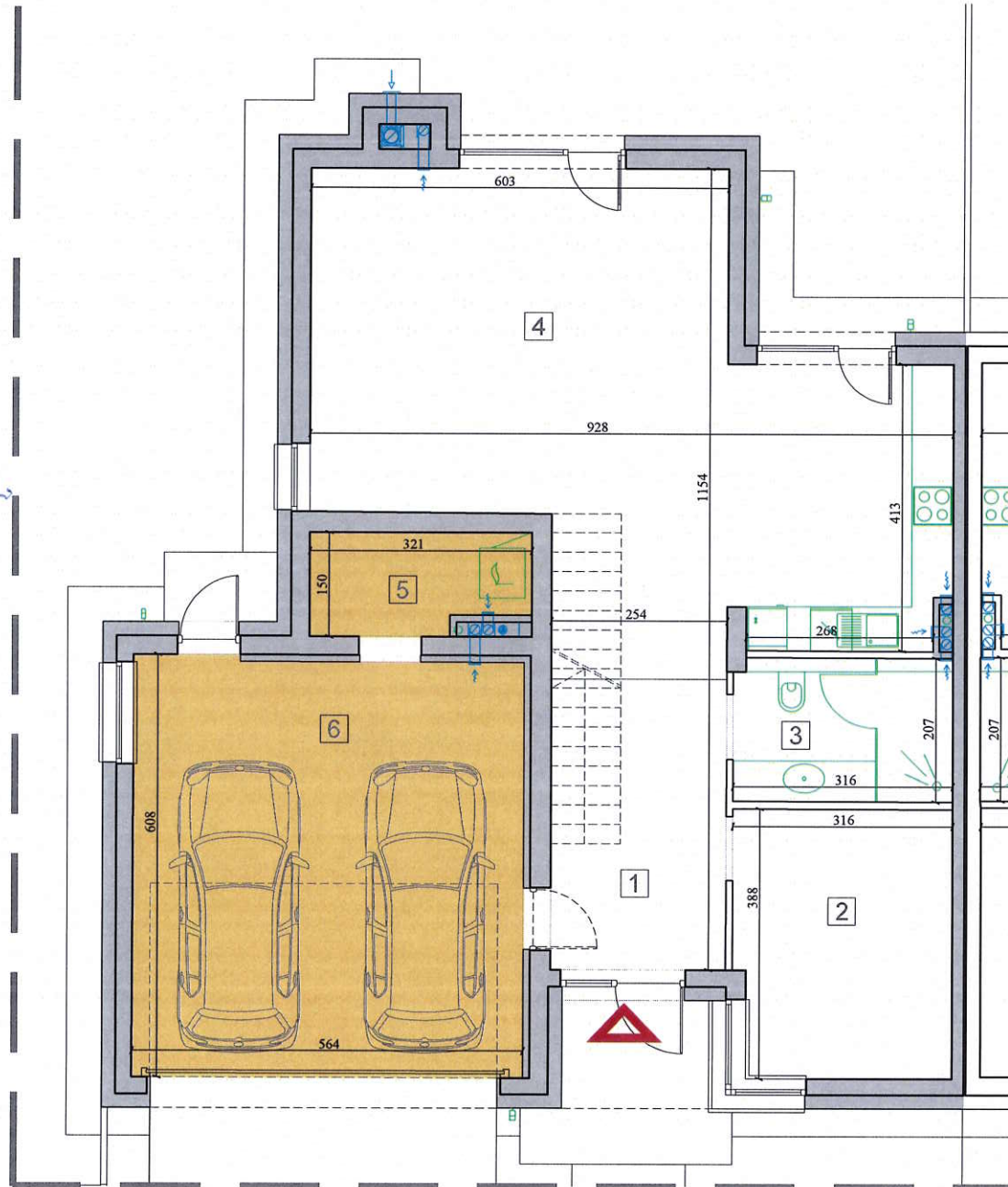
Inwentaryzacja powykonawcza wykonana została zgodnie z zasadami określonymi w normie PN-ISO 9836:2015-12. Pomiary wykonano z dokładnością ± 5 mm w świetle tynku, wymiary zaokrąglone zostały do 1 cm.

Typ lokalu	Mieszkalny	Kondygnacja	+1
Nr projekt. budynku	11/11A	Ilość izb	5
Nr porządkowy bud.	3KD, 3KE	Nr docel. lokalu	3KD

Powierzchnia użytkowa lokalu wg. PN-ISO 9836:2015-12 (kond. +1 i +2) **172,23 m²**

I.p.	Rodzaj pomieszczenia	Powierzchnia użytkowa
1	Komunikacja/kl.schodow	11,64 m ²
2	Gabinet	11,93 m ²
3	łazienka	6,50 m ²
4	Pokój dzien.+aneks kuch.	48,01 m ²
5	Kotłownia	4,45 m ²
6	Garaż	33,85 m ²

Powierzchnia pomieszczeń przynależnych (poz. 5 - 6) 38,30 m²



inż. Leszek Stypułkowski

uprawnienia budowlane nr
MAZ/0295/OWOK/09

SOLAP

Wrześniak Piotr

02-797 Warszawa, Al KEN 20 m. 5
NIP: 796-230-73-66, REGON 672877205
tel. 605 235 719

Ściany zewnętrzne

Wejście do lokalu

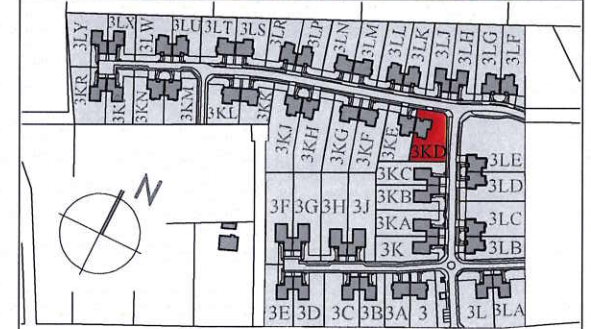


0 1m 2m 3m

Bysławska etap 2

Warszawa Wawer

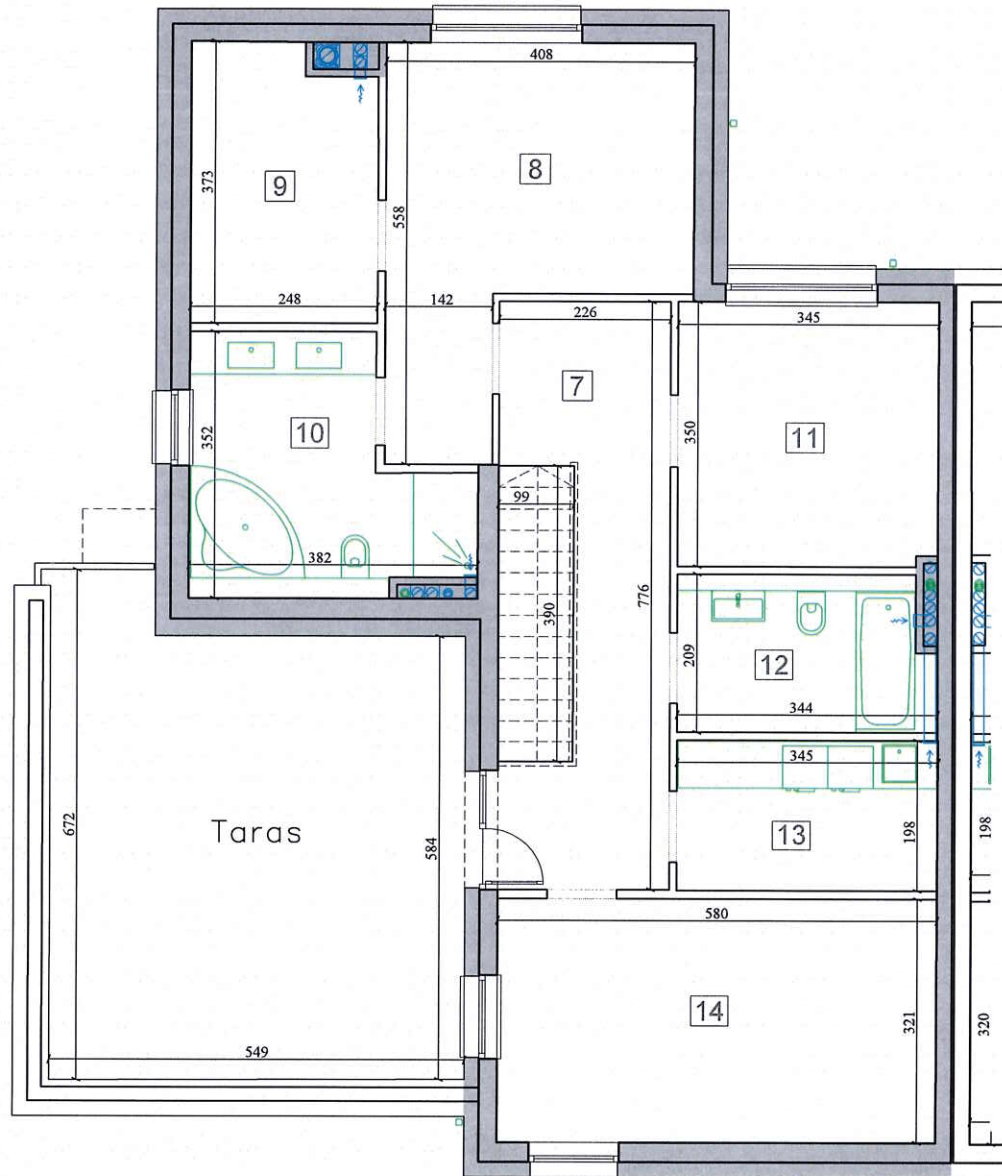
Inwentaryzacja powykonawcza
ul. Bysławska 3KD, 3KE Warszawa
dz.ew. 63 obręb 3-14-35



Data pomiaru 02.2024
ul. Bysławska

Inwentaryzacja powykonawcza wykonana została zgodnie z zasadami określonymi w normie PN-ISO 9836:2015-12. Pomiary wykonano z dokładnością ± 5 mm w świetle tynku, wymiary zaokrąglone zostały do 1cm.

Typ lokalu	Mieszkalny	Kondygnacja	+2
Nr projekt. budynku	11/11A	Ilość izb	5
Nr porządkowy bud.	3KD, 3KE	Nr docel. lokalu	3KD
Powierzchnia użytkowa lokalu wg. PN-ISO 9836:2015-12 (kond. +1 i +2)		172,23 m²	
I.p.	Rodzaj pomieszczenia	Powierzchnia użytkowa	
7	Komunikacja/kl.schodow	13,70 m ²	
8	Pokój	16,74 m ²	
9	Garderoba	8,79 m ²	
10	Łazienka	10,60 m ²	
11	Pokój	12,01 m ²	
12	Łazienka	6,89 m ²	
13	Pralnia	6,82 m ²	
14	Pokój	18,60 m ²	
Taras		33,29 m ²	



inż. Leszek Stypułkowski

uprawnienia budowlane nr
MAZ/0295/OWOK/09

SOLAP

Wrześniak Piotr

02-797 Warszawa, Al. KEN 20 m. 5
NIP: 796-230-73-66, REGON 672877205
tel. 605 235 719

Ściany zewnętrzne



0 1m 2m 3m