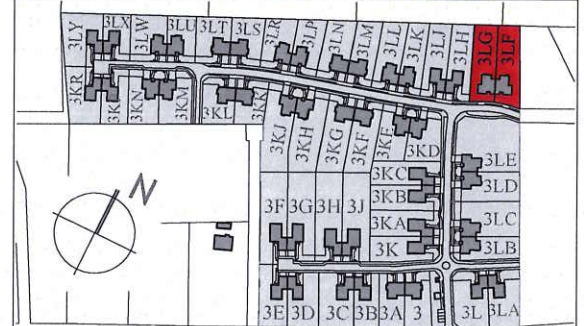
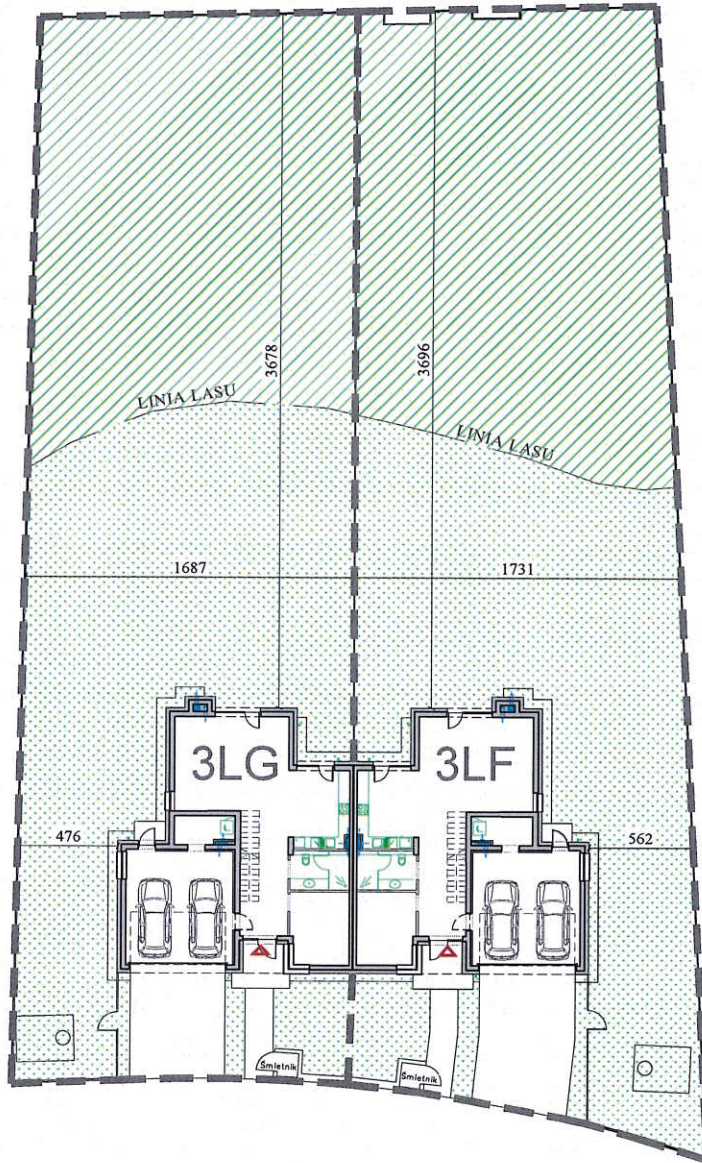


Bysławska etap 2

Warszawa Wawer



Data pomiaru 02.2024	ul. Bysławska
Powierzchnia działki	1965m ²
Teren do wyłącznego korzystania przez właściciela lokalu nr 3LG	952m ²
Teren do wyłącznego korzystania przez właściciela lokalu nr 3LF	1013m ²

inż. Leszek Stypułkowski

 uprawnienia budowlane nr
 MAZ/0295/OWOK/09



Granica działki



Inne tereny zielone



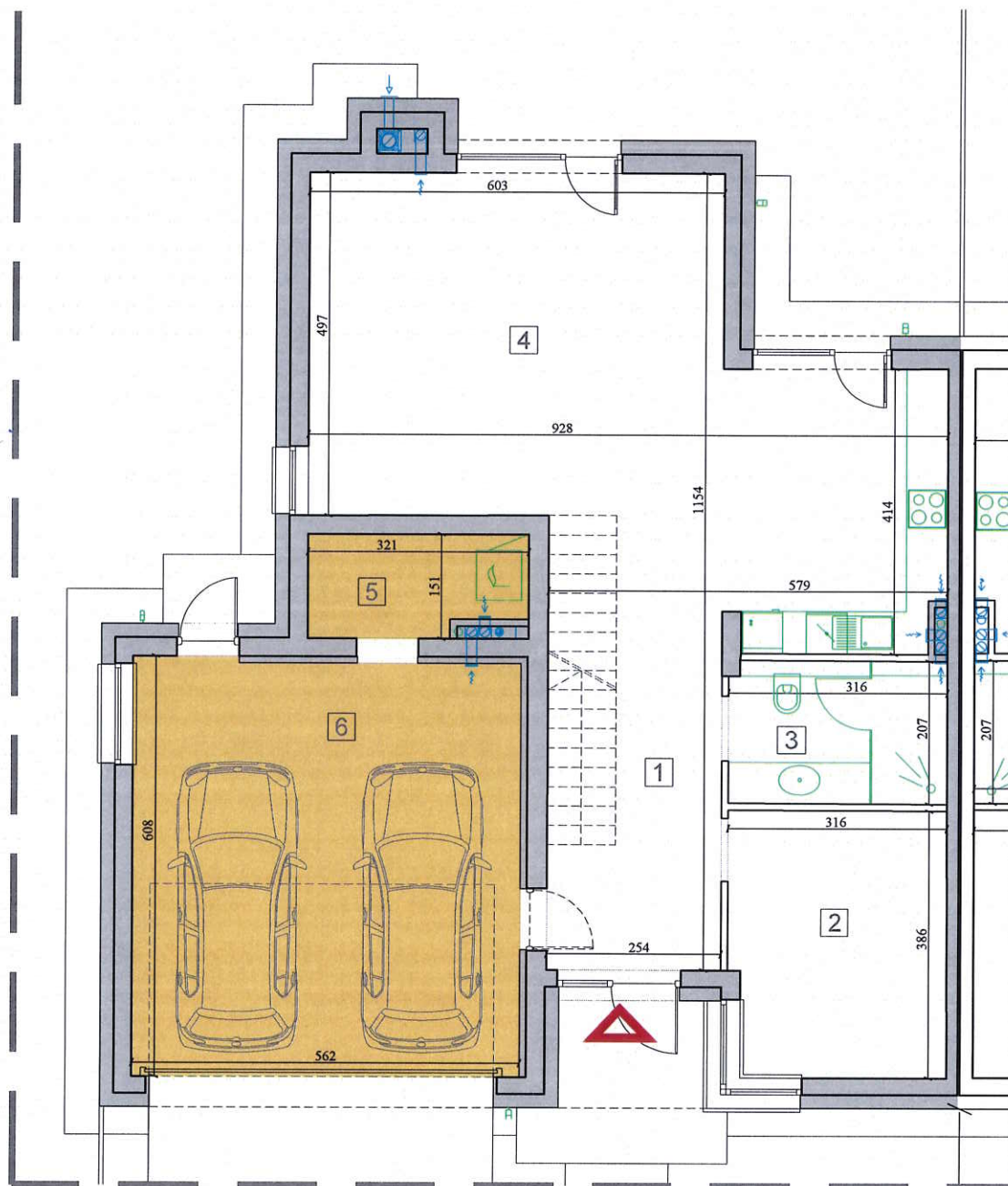
Grunty leśne

SOLAP
Wrześniak Piotr
 02-797 Warszawa, Al KEN 20 m. 5
 NIP: 796-230-73-66, REGON 67287205
 tel. 605 235 719



Bysławska etap 2

Warszawa Wawer



inż. Leszek Stypułkowski

uprawnienia budowlane nr
MAZ/0295/OWOK/09

SOLAP

Wrześniak Piotr

02-797 Warszawa, Al KEN 20 m. 5

NIP: 796-230-73-66, REGON 672877205

tel. 605 235 719

Ściany zewnętrzne

Wejście do lokalu



0 1m 2m 3m



Data pomiaru
02.2024

ul. Bysławska

Inwentaryzacja powykonawcza wykonana została zgodnie z zasadami określonymi w normie PN-ISO 9836:2015-12. Pomiary wykonano z dokładnością ± 5 mm w świetle tynku, wymiary zaokrąglone zostały do 1cm.

Typ lokalu	Mieszkalny	Kondygnacja	+1
Nr projekt. budynku	24/12A	Ilość izb	5
Nr porządkowy bud.	3LG, 3LF	Nr docel. lokalu	3LG

Powierzchnia użytkowa lokalu wg.
PN-ISO 9836:2015-12 (kond. +1 i +2)

172,01 m²

I.p.	Rodzaj pomieszczenia	Powierzchnia użytkowa
1	Komunikacja/kl.schodow	11,68 m ²
2	Gabinet	11,94 m ²
3	łazienka	6,50 m ²
4	Pokój dzien.+aneks kuch.	47,98 m ²
5	Kotłownia	4,53 m ²
6	Garaż	33,76 m ²

**Powierzchnia pomieszczeń
przynależnych (poz. 5 - 6)**

38,29 m²

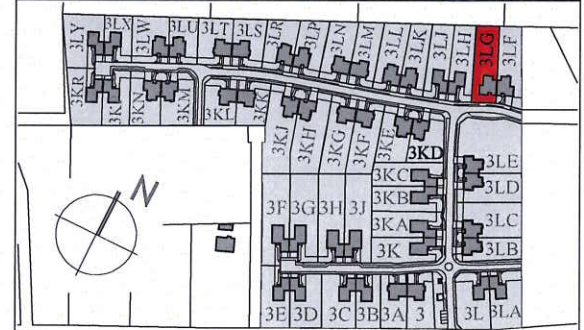


Arche S.A.
 ul. Puławska 361, 02-801 Warszawa,
 tel: /22/ 319 80 80, arche@arche.pl

Bysławska etap 2

Warszawa Wawer

Inwentaryzacja powykonawcza
 ul.Bysławska 3LG,3LF Warszawa
 dz.ew. 57 obręb 3-14-35

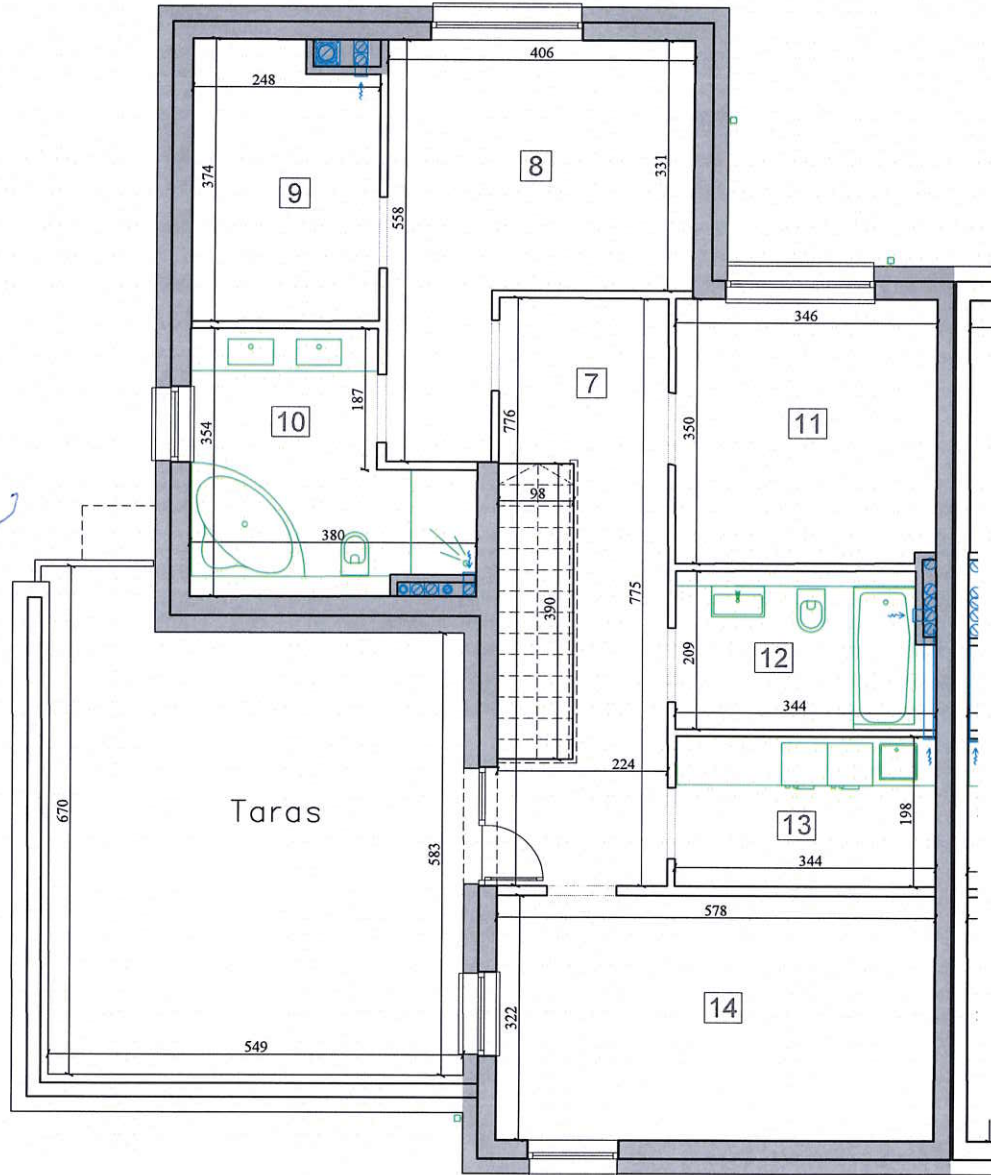


Data pomiaru 02.2024
 ul. Bysławska

Inwentaryzacja powykonawcza wykonana została zgodnie z zasadami określonymi w normie PN-ISO 9836:2015-12. Pomiary wykonano z dokładnością ± 5 mm w świetle tynku, wymiary zaokrąglone zostały do 1cm.

Typ lokalu	Mieszkalny	Kondygnacja	+2
Nr projekt. budynku	24/12A	Ilość izb	5
Nr porządkowy bud.	3LG,3LF	Nr docel. lokalu	3LG

Powierzchnia użytkowa lokalu wg. PN-ISO 9836:2015-12 (kond. +1 i +2)		172,01 m²
I.p.	Rodzaj pomieszczenia	Powierzchnia użytkowa
7	Komunikacja/kl.schodow	13,53 m ²
8	Pokój	16,60 m ²
9	Garderoba	8,79 m ²
10	łazienka	10,63 m ²
11	Pokój	12,01 m ²
12	łazienka	6,95 m ²
13	Pralnia	6,80 m ²
14	Pokój	18,60 m ²
Taras		33,24 m²



inż. Leszek Stypułkowski
Leszek Stypułkowski
 uprawnienia budowlane nr
 MAZ/0295/OWOK/09

SOLAP
 Wrześniak Piotr
 02-797 Warszawa, Al KEN 20 m. 5
 NIP: 796-230-73-66, REGON 672877205
 tel. 605 235 719

Ściany zewnętrzne

