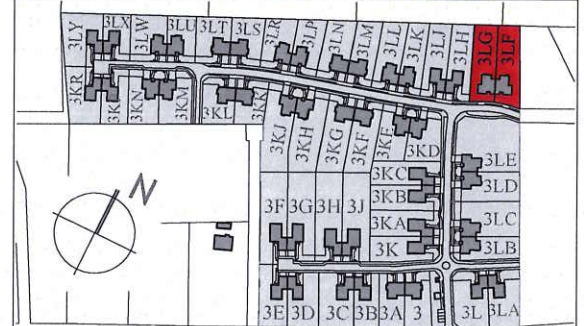
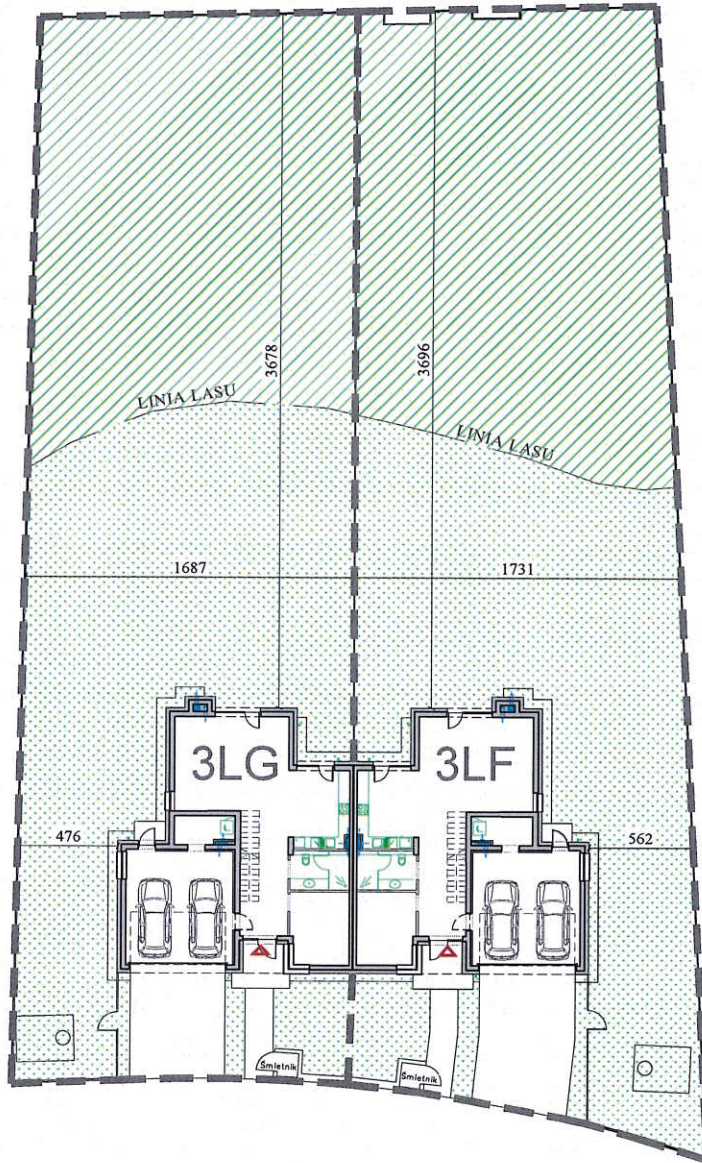


Bysławska etap 2

Warszawa Wawer



Data pomiaru 02.2024	ul. Bysławska
Powierzchnia działki	1965m ²
Teren do wyłącznego korzystania przez właściciela lokalu nr 3LG	952m ²
Teren do wyłącznego korzystania przez właściciela lokalu nr 3LF	1013m ²

inż. Leszek Stypułkowski

 uprawnienia budowlane nr
 MAZ/0295/OWOK/09



Granica działki



Inne tereny zielone



Grunty leśne

SOLAP
Wrześniak Piotr
 02-797 Warszawa, Al KEN 20 m. 5
 NIP: 796-230-73-66, REGON 67287205
 tel. 605 235 719



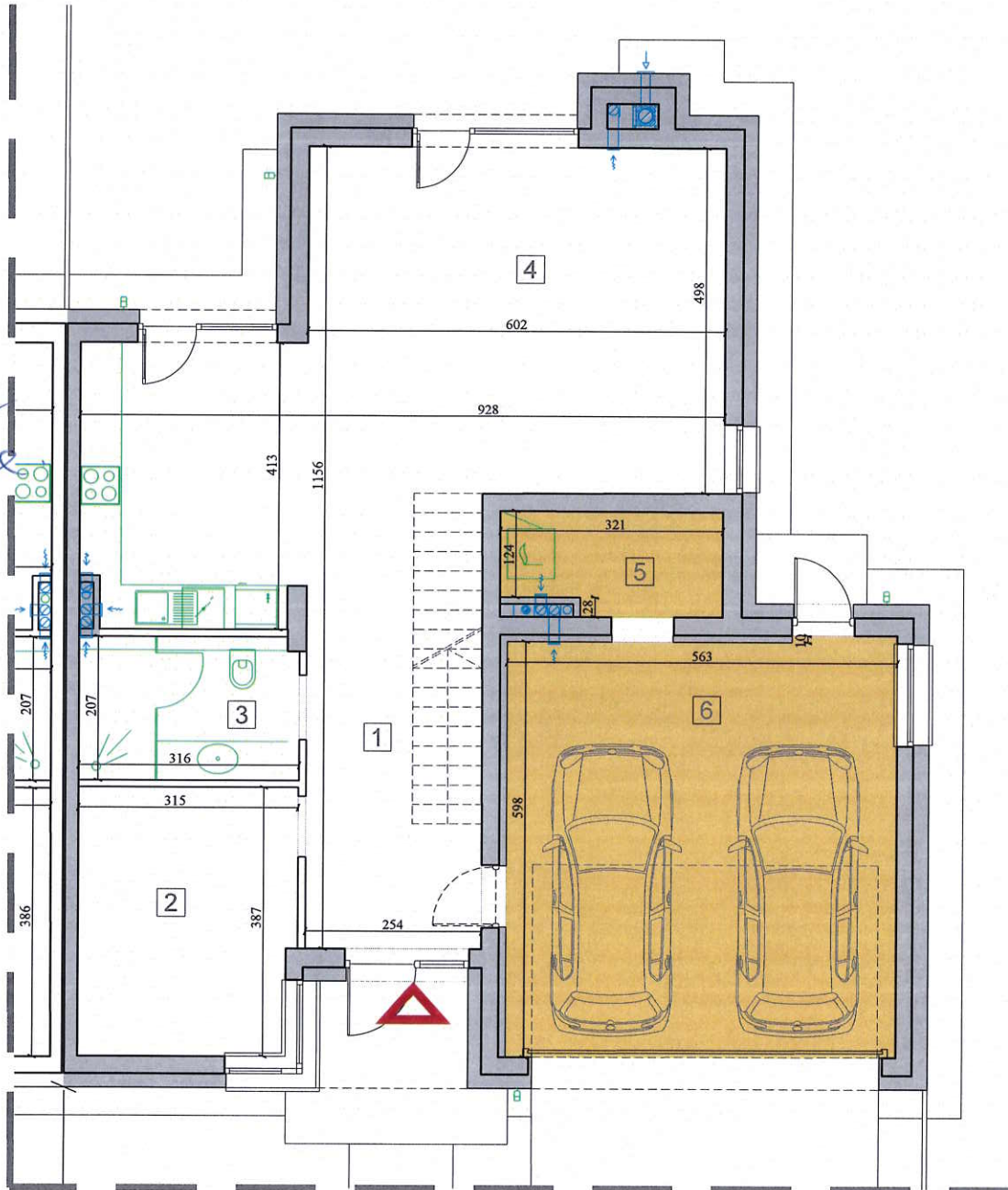


Arche S.A.
 ul. Puławska 361, 02-801 Warszawa,
 tel: /22/ 319 80 80, arche@arche.pl

Bysławska etap 2

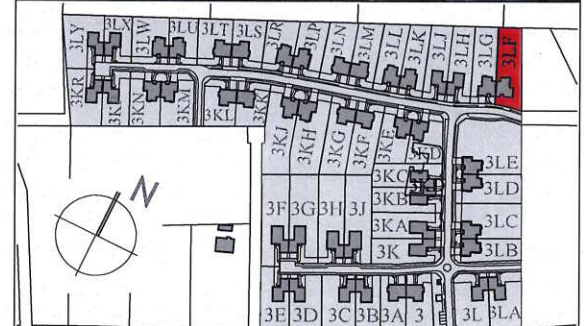
Warszawa Wawer

Inwentaryzacja powykonawcza
 ul. Bysławska 3LG, 3LF Warszawa
 dz.ew. 57 obręb 3-14-35



inż. Leszek Stypułkowski
 uprawnia budowlane nr
 MAZ/0295/OWOK/09

SOLAP
 Wrześniak Piotr
 02-797 Warszawa, Al. KEN 20 m. 5
 NIP: 796-230-73-66, REGON 672877205
 tel. 605 235 719



Data pomiaru 02.2024 ul. Bysławska

Inwentaryzacja powykonawcza wykonana została zgodnie z zasadami określonymi w normie PN-ISO 9836:2015-12. Pomiary wykonano z dokładnością ± 5 mm w świetle tynku, wymiary zaokrąglone zostały do 1 cm.

Typ lokalu	Mieszkalny	Kondygnacja	+1
Nr projekt. budynku	24/12B	Ilość izb	5
Nr porządkowy bud.	3LG, 3LF	Nr docel. lokalu	3LF

Powierzchnia użytkowa lokalu wg PN-ISO 9836:2015-12 (kond. +1 i +2) **172,47 m²**

I.p.	Rodzaj pomieszczenia	Powierzchnia użytkowa
1	Komunikacja/kl.schodow	11,63 m ²
2	Gabinet	11,93 m ²
3	łazienka	6,51 m ²
4	Pokój dzien.+aneks kuch.	48,12 m ²
5	Kotłownia	4,54 m ²
6	Garaż	33,79 m ²

Powierzchnia pomieszczeń przynależnych (poz. 5 - 6) 38,33 m²

Bysławska etap 2

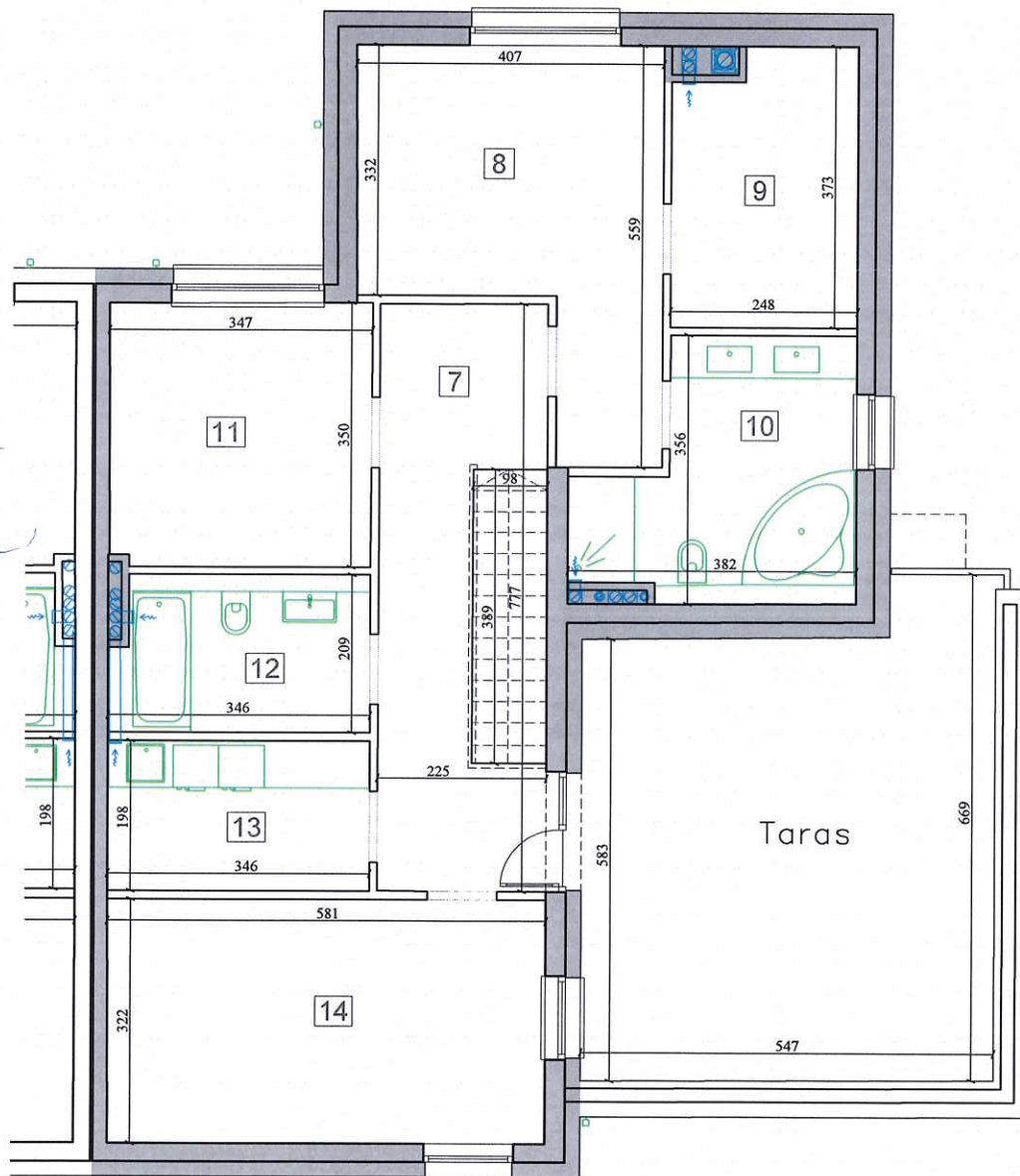
Warszawa Wawer



Data pomiaru 02.2024
ul. Bysławska

Inwentaryzacja powykonawcza wykonana została zgodnie z zasadami określonymi w normie PN-ISO 9836:2015-12. Pomiary wykonano z dokładnością ± 5 mm w świetle tynku, wymiary zaokrąglone zostały do 1cm.

Typ lokalu	Mieszkalny	Kondygnacja	+2
Nr projekt. budynku	24/12B	Ilość izb	5
Nr porządkowy bud.	3LG, 3LF	Nr docel. lokalu	3LF
Powierzchnia użytkowa lokalu wg. PN-ISO 9836:2015-12 (kond. +1 i +2)		172,47 m²	
I.p.	Rodzaj pomieszczenia	Powierzchnia użytkowa	
7	Komunikacja/kl.schodow	13,57 m ²	
8	Pokój	16,66 m ²	
9	Garderoba	8,78 m ²	
10	Łazienka	10,74 m ²	
11	Pokój	12,03 m ²	
12	Łazienka	6,96 m ²	
13	Pralnia	6,85 m ²	
14	Pokój	18,69 m ²	
Taras		33,20 m²	



inż. Leszek Stypułkowski
uprawnienia budowlane nr
MAZ/0295/OWOK/09

SOLAP
Wrześniak Piotr
02-797 Warszawa, Al. KFN 20 m. 5
NIP: 796-230-73-66, REGON 672877205
tel. 605 235 719

Ściany zewnętrzne

