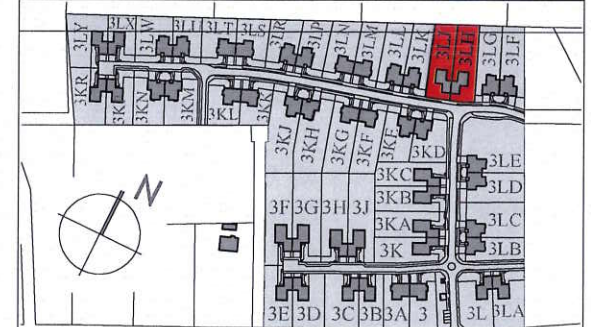
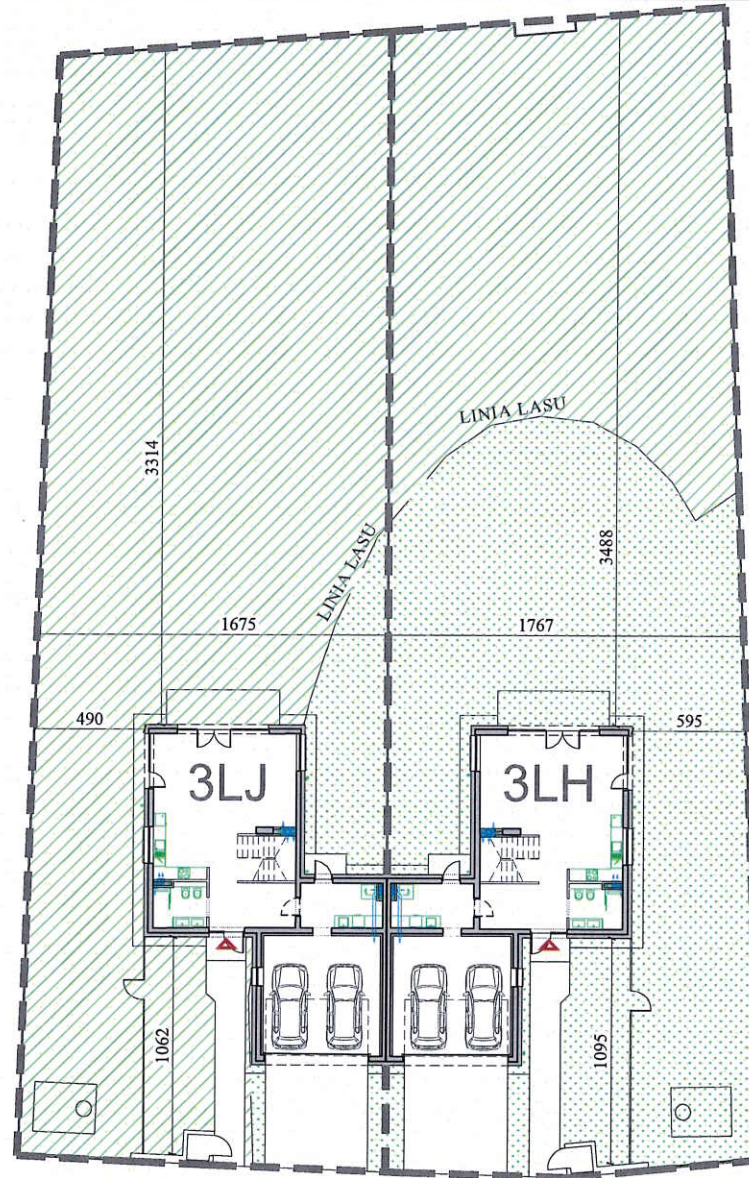


Bysławska etap 2

Warszawa Wawer



Data pomiaru 02.2024 ul. Bysławska

Powierzchnia działki 1909m²

Teren do wyłącznego korzystania przez właściciela lokalu nr 3LJ 915m²

Teren do wyłącznego korzystania przez właściciela lokalu nr 3LH 994m²

inż. Leszek Stypułkowski

uprawnienia budowlane nr MAZ/0295/OWOK/09



--- Granica działki

••• Inne tereny zielone

▨ Grunty leśne

SOLAP
Wrześniak Piotr
 02-797 Warszawa, Al. KEN 20 m 5
 NIP: 796-230-73-66, REGON 672877205
 tel. 605 235 719

Bysławska etap 2

Warszawa Wawer

Inwentaryzacja powykonawcza
ul. Bysławska 3LJ, 3LH Warszawa
dz.ew. 56 obręb 3-14-35



Data pomiaru 02.2024
ul. Bysławska

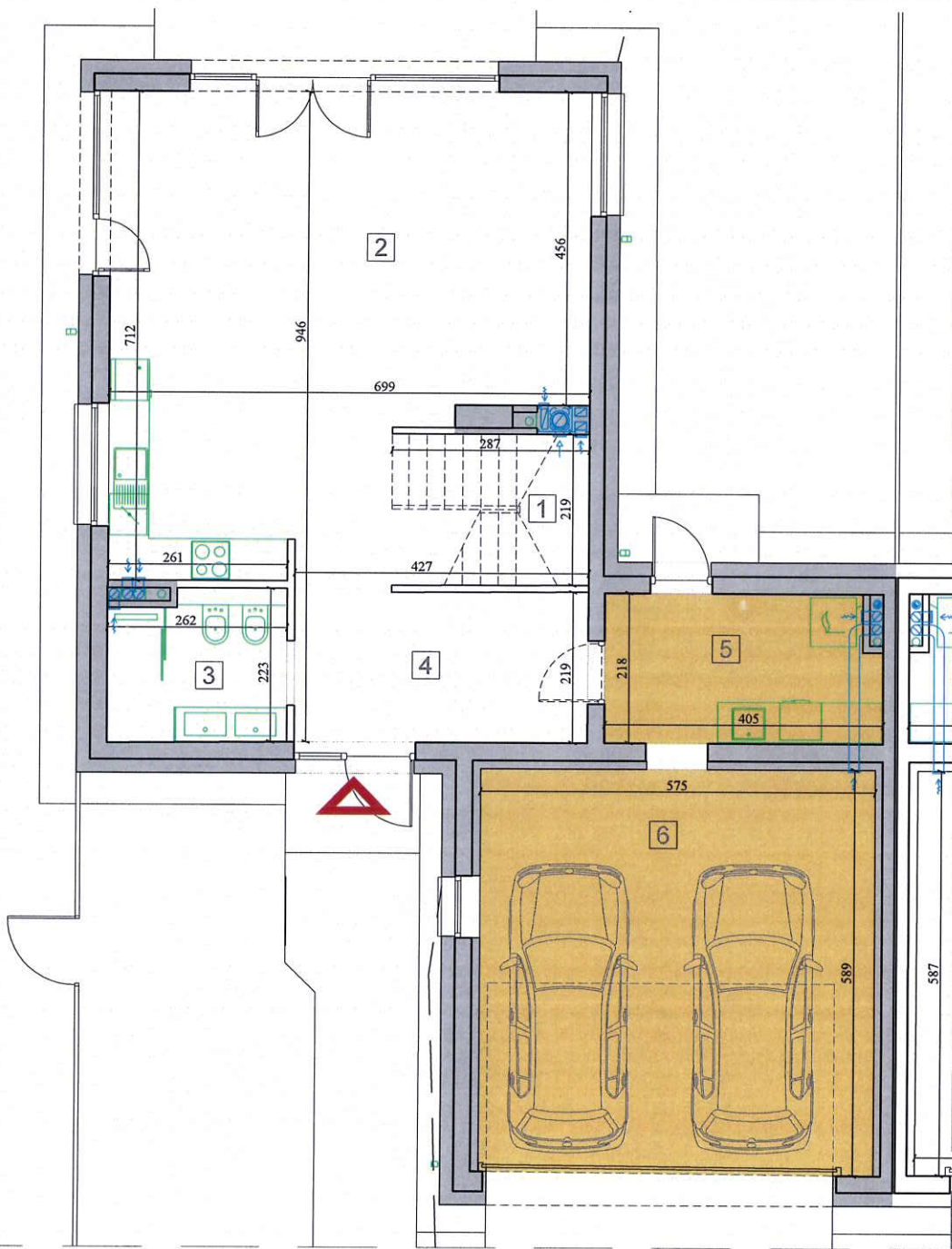
Inwentaryzacja powykonawcza wykonana została zgodnie z zasadami określonymi w normie PN-ISO 9836:2015-12. Pomiary wykonano z dokładnością ± 5 mm w świetle tynku, wymiary zaokrąglone zostały do 1cm.

Typ lokalu	Mieszkalny	Kondygnacja	+1
Nr projekt. budynku	23/13A	Ilość izb	5
Nr porządkowy bud.	3LJ, 3LH	Nr docel. lokalu	3LJ

Powierzchnia użytkowa lokalu wg. PN-ISO 9836:2015-12 (kond. +1 i +2) **153,04 m²**

I.p.	Rodzaj pomieszczenia	Powierzchnia użytkowa
1	Komunikacja/kl.schodow	6,30 m ²
2	Pokój dzien.+aneks kuch.	39,68 m ²
3	łazienka	5,58 m ²
4	Komunikacja	12,52 m ²
5	Kotłownia	8,57 m ²
6	Garaż	33,72 m ²

Powierzchnia pomieszczeń przynależnych (poz. 5 - 6) 42,29 m²



inż. Leszek Stypułkowski

Leszek Stypułkowski

uprawnienia budowlane nr
MAZ/0295/OWOK/09

SOLAP

Wrześniak Piotr

02-797 Warszawa, Al. KEN 20 m. 5

NIP: 796-230-73-66, REGON 672877205

tel. 605 235 719

Ściany zewnętrzne

Wejście do lokalu

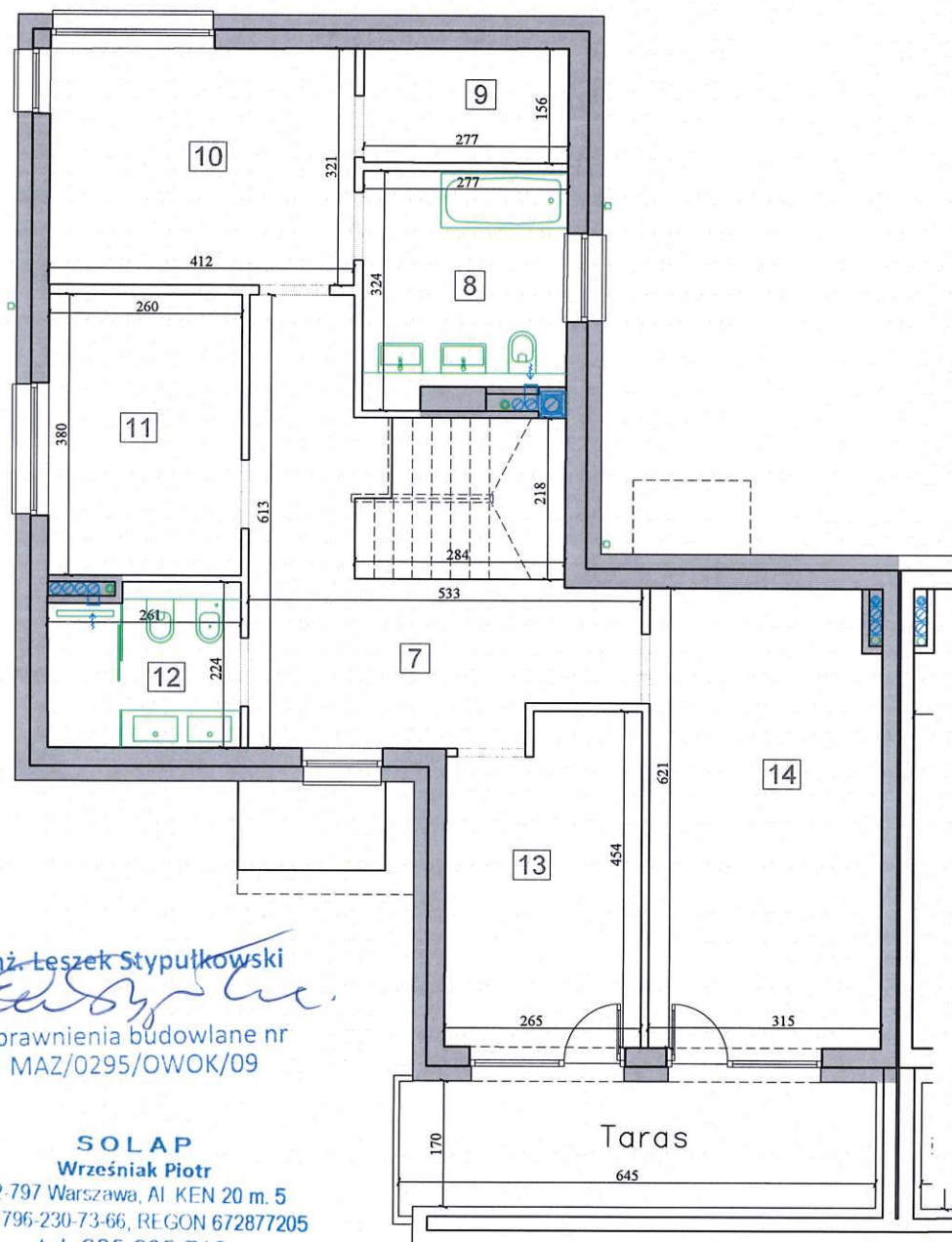


0 1m 2m 3m

Bysławska etap 2

Warszawa Wawer

Inwentaryzacja powykonawcza
ul. Bysławska 3LJ, 3LH Warszawa
dz.ew. 56 obręb 3-14-35



Data pomiaru 02.2024 ul. Bysławska

Inwentaryzacja powykonawcza wykonana została zgodnie z zasadami określonymi w normie PN-ISO 9836:2015-12. Pomiary wykonano z dokładnością ± 5 mm w świetle tynku, wymiary zaokrąglone zostały do 1cm.

Typ lokalu	Mieszkalny	Kondygnacja	+2
Nr projekt. budynku	23/13A	Ilość izb	5
Nr porządkowy bud.	3LJ, 3LH	Nr docel. lokalu	3LJ

Powierzchnia użytkowa lokalu wg. PN-ISO 9836:2015-12 (kond. +1 i +2) **153,04 m²**

I.p.	Rodzaj pomieszczenia	Powierzchnia użytkowa
7	Komunikacja/kl.schodow	17,16 m ²
8	Łazienka	8,31 m ²
9	Garderoba	4,29 m ²
10	Pokój	13,19 m ²
11	Pokój	9,88 m ²
12	Łazienka	5,54 m ²
13	Pokój	11,27 m ²
14	Pokój	19,32 m ²
Taras		10,99 m ²