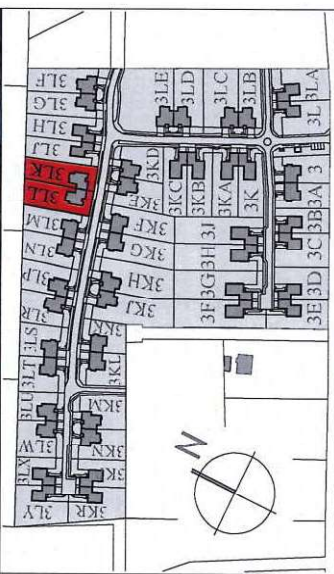


Bysławska etap 2

Warszawa Wawer

Arche S.A.
ul. Puławska 361, 02-801 Warszawa, tel: /22/ 319 80 80, arche@arche.pl

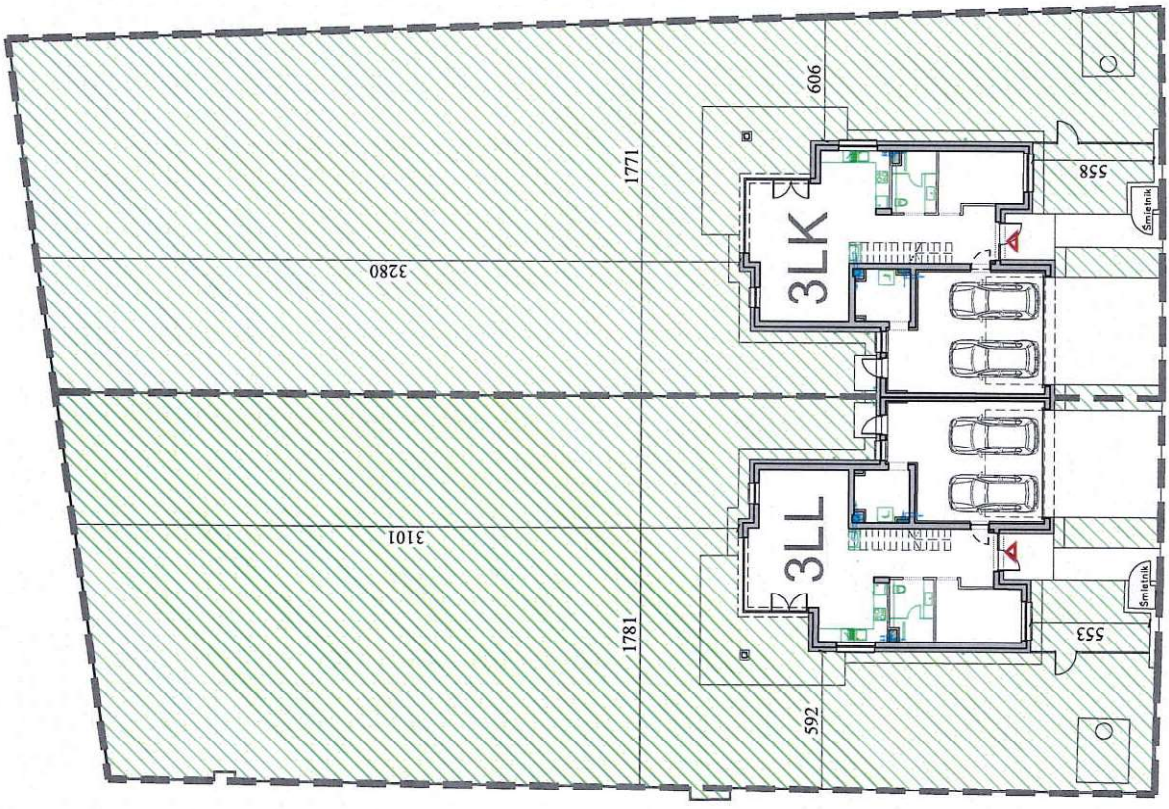
ARCHE







Data pomiaru	02.2024	ul. Bysławska
Powierzchnia działki	1823m ²	
Teren do wyłączonego korzystania przez właściciela lokalu nr 3LL	894m ²	
Teren do wyłączonego korzystania przez właściciela lokalu nr 3LK	929m ²	

inż. Leszek Stypuikowski
uprawnienia budowlane nr MAZ/0295/OWOK/09

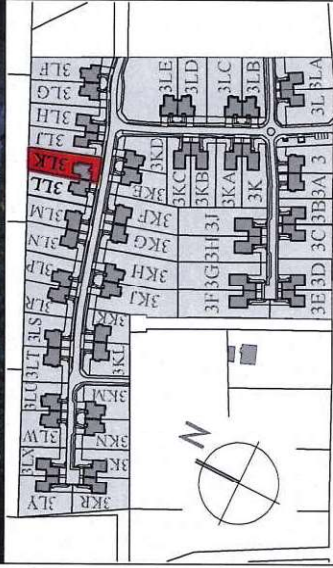
SOLAP
Wrześniak Piotr
02-797 Warszawa, Al. KEN 20 m. 5
NIP: 796-230-73-66, REGON 672877205
tel. 605 235 719



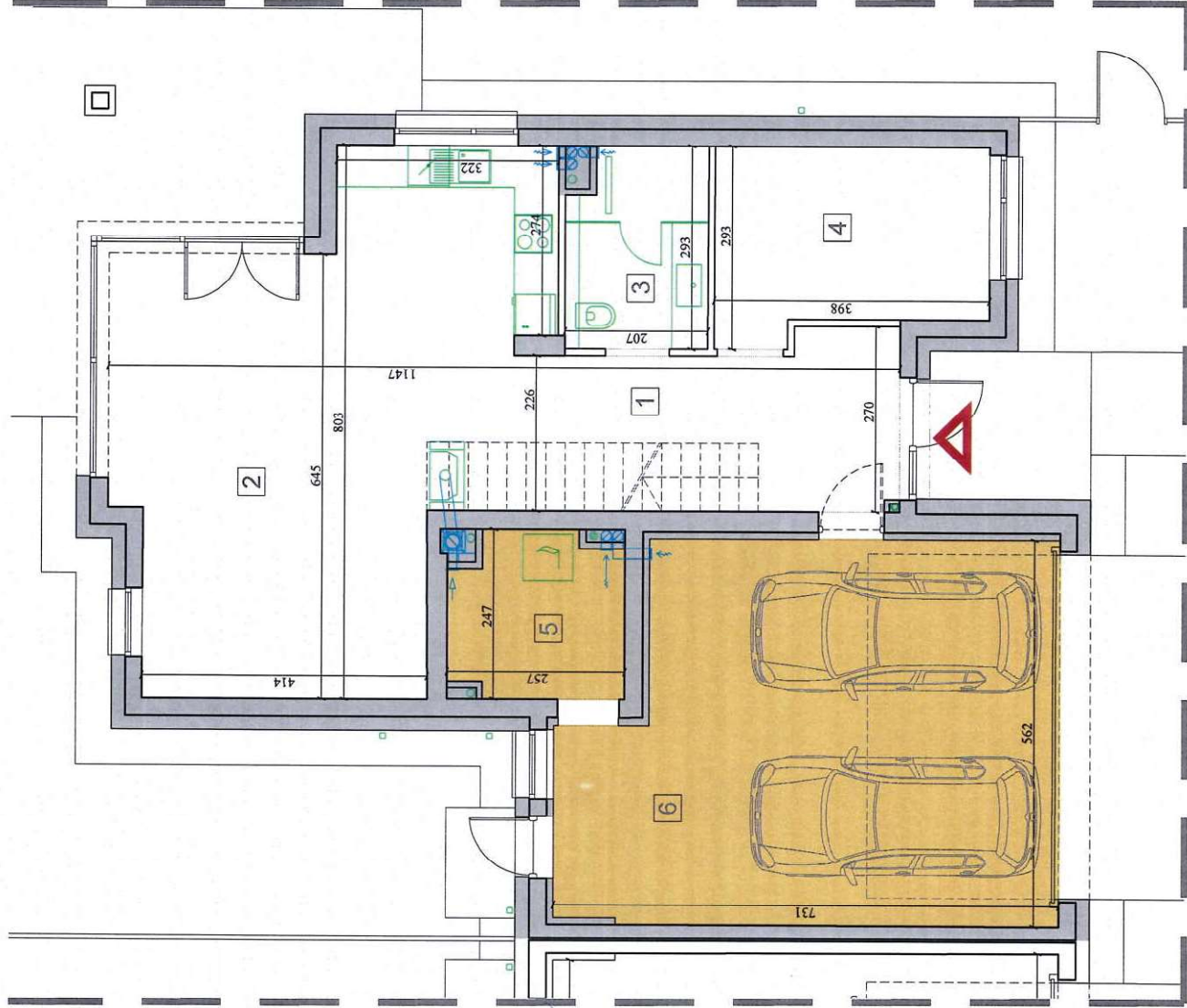
- 
-  Granica działki
-  Inne tereny zielone
-  Grunty leśne

Bysławska etap 2

Warszawa Wawer

Inwentaryzacja powykonawcza
ul. Bysławska 3LL, 3LK Warszawa
dz.ew. 55 obręb 3-14-35Data pomiaru
02.2024
ul. BysławskaInwentaryzacja powykonawcza wykonana została zgodnie z zasadami określonymi w normie PN-ISO 9836:2015-12. Pomiar wykonano z dokładnością ± 5 mm w świetle tynku, wymiary zaokrąglone zostały do 1 cm.

Typ lokalu	Mieszkalny	Kondygnacja	+1
Nr projekt. budynku	22/14B	Ilość izb	5
Nr porządkowy bud.	3LL,3LK	Nr docel. lokalu	3LK
Powierzchnia użytkowa lokalu wg. PN-ISO 9836:2015-12 (kond. +1 i +2)			150,51 m ²
I.p.	Rodzaj pomieszczenia	Powierzchnia użytkowa	
1	Komunikacja/kl.schodow	11,27 m ²	
2	Pokój dzien.+aneks kuch.	40,95 m ²	
3	Łazienka	5,76 m ²	
4	Gabinet	10,36 m ²	
5	Kotłownia	5,73 m ²	
6	Garaż	37,21 m ²	
Powierzchnia pomieszczeń przynależnych (poz. 5 - 6)			42,94 m ²



inż. Leszek Stypułkowski
uprawnienia budowlane nr
MAZ/0295/OWOK/09

SOLAP

Wrześniak Piotr

02-797 Warszawa, Al. KEN 20 m. 5
NIP: 796-230-73-66, REGON 672877205
tel. 605 235 719

Ściany zewnętrzne

Wejście do lokalu

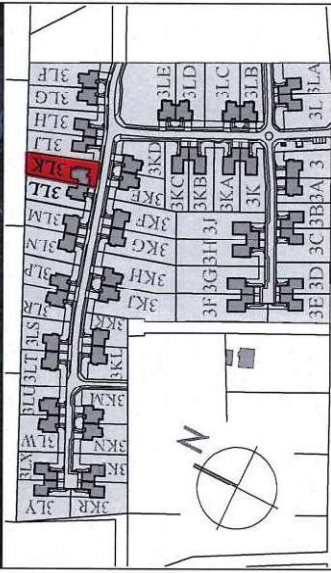


0 1m 2m 3m

Bysławska etap 2

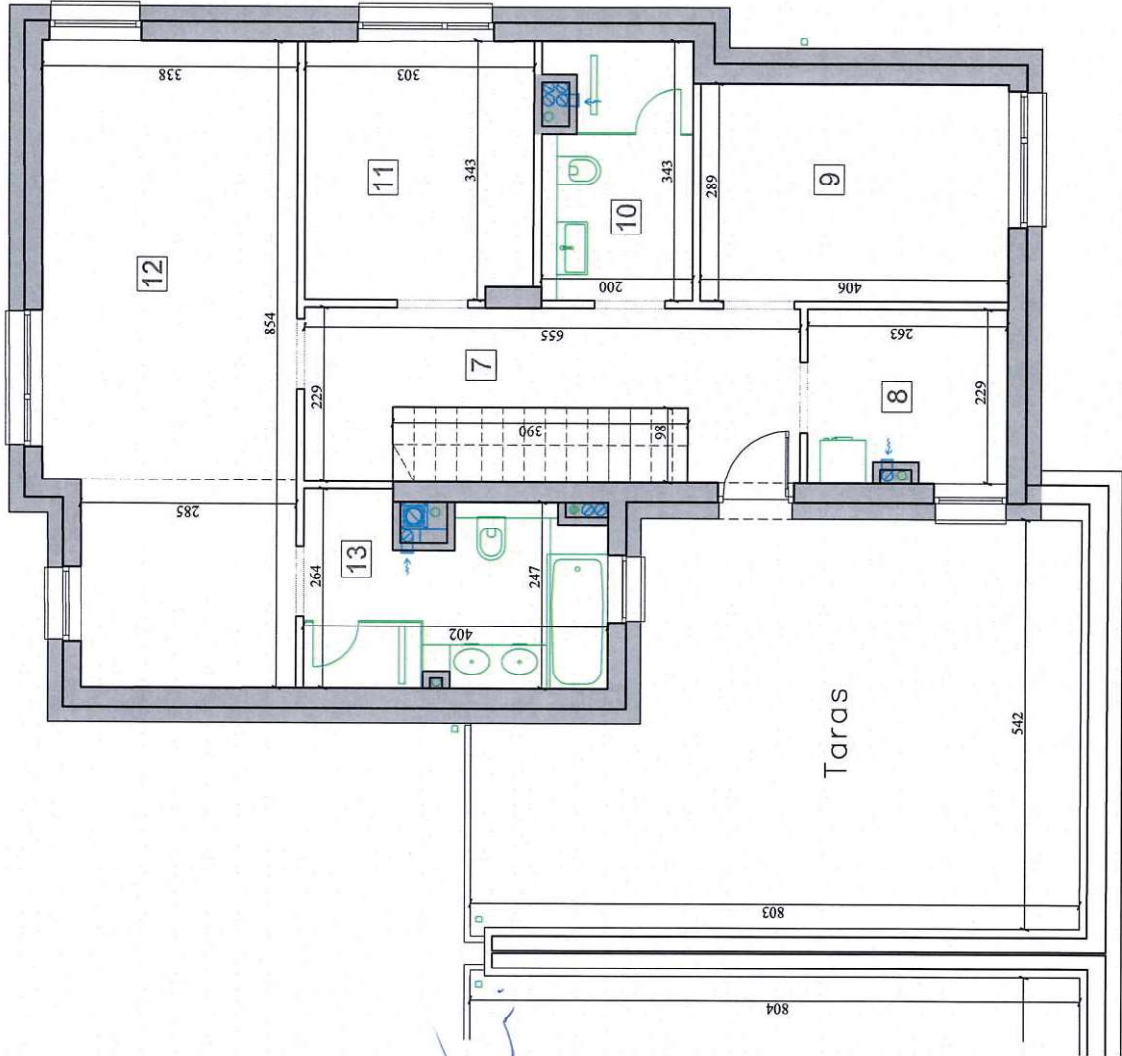
Warszawa Wawer

Inwentaryzacja powykonawcza
ul. Bysławska 3LL, 3LK Warszawa
dz. ew. 55 obręb 3-14-35



Data pomiaru
02.2024
ul. Bysławska

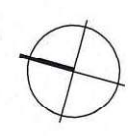
Inwentaryzacja powykonawcza wykonana została zgodnie z zasadami określonymi w normie PN-ISO 9836:2015-12. Pomiar wykonano z dokładnością ± 5 mm w świetle tynku, wymiary zaokrąglone zostały do 1 cm.



inż. Leszek Stypułkowski
uprawnienia budowlane nr
MAZ/0295/OWOK/09

SOLAP
Wrześniak Piotr
02-797 Warszawa, Al. KEN 20 m. 5
NIP. 796-230-73-65, REGON 672877205
tel. 605 235 719

Ściany zewnętrzne



Typ lokalu	Mieszkalny	Kondygnacja	+2
Nr projekt. budynku	22/14B	Ilość izb	5
Nr porządkowy bud.	3LL, 3LK	Nr docel. lokalu	3LK
Powierzchnia użytkowa lokalu wg. PN-ISO 9836:2015-12 (kond. +1 i +2)			150,51 m²
I.p.	Rodzaj pomieszczenia	Powierzchnia użytkowa	
7	Komunikacja/kl.schodów	11,18 m ²	
8	Garderoba	5,85 m ²	
9	Pokój	11,73 m ²	
10	Łazienka	6,50 m ²	
11	Pokój	10,23 m ²	
12	Pokój/ Garderoba	27,35 m ²	
13	Łazienka	9,33 m ²	
Taras			37,46 m²