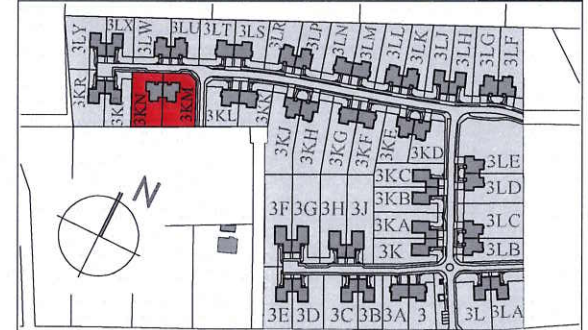
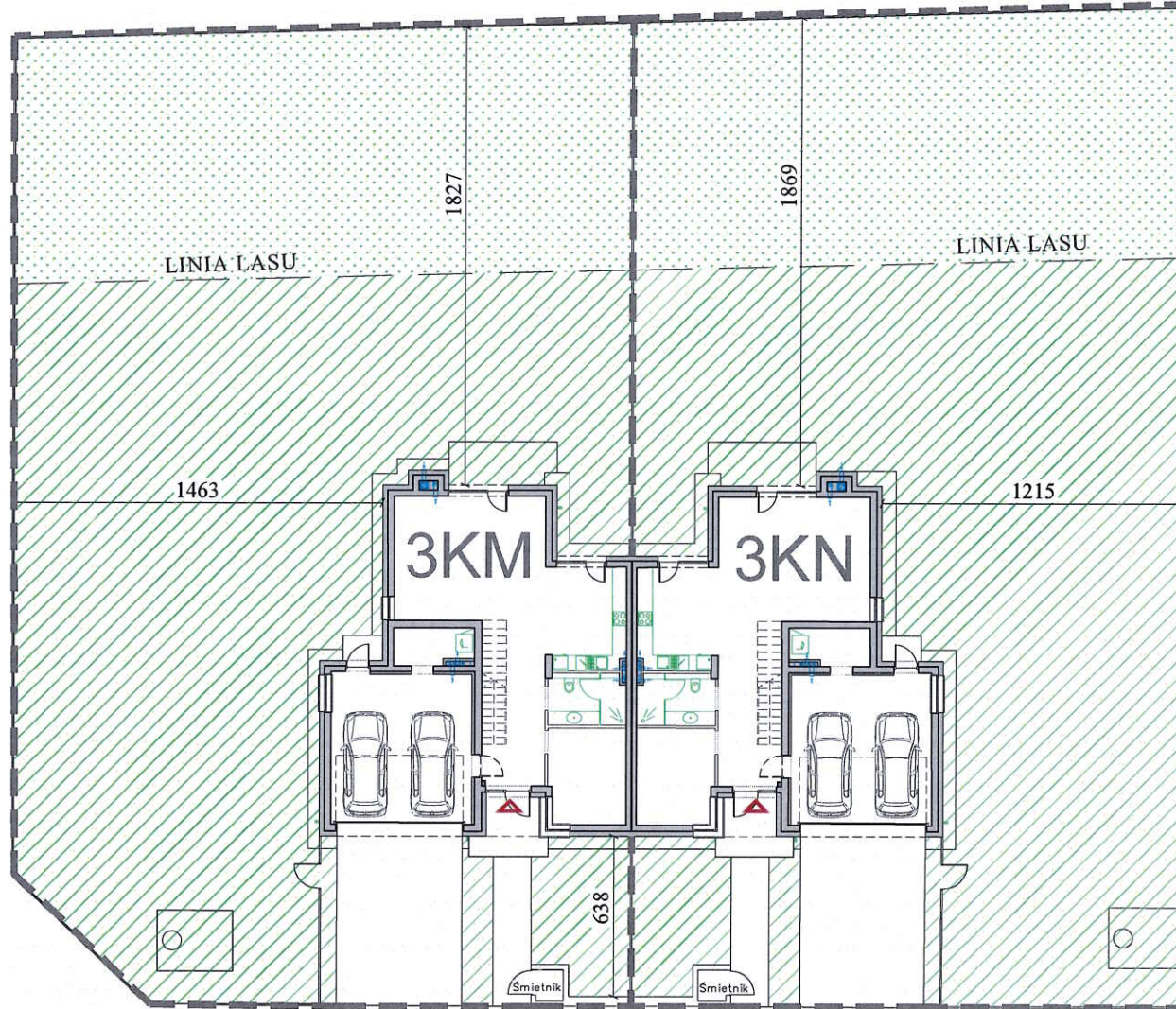


Bysławska etap 2

Warszawa Wawer



Data pomiaru 02.2024 ul. Bysławska

Powierzchnia działki 1829m²

Teren do wyłącznego korzystania przez właściciela lokalu nr 3KM 946m²

Teren do wyłącznego korzystania przez właściciela lokalu nr 3KN 883m²

inż. Leszek Stypułkowski

Leszek Stypułkowski
uprawnienia budowlane nr
MAZ/0295/OWOK/09



Granica działki



Inne tereny zielone



Grunty leśne

SOLAP
Wrześniak Piotr
02-797 Warszawa, Al KEN 20 m. 5
NIP. 796-230-73-66, REGON 67287205
tel. 605 235 719

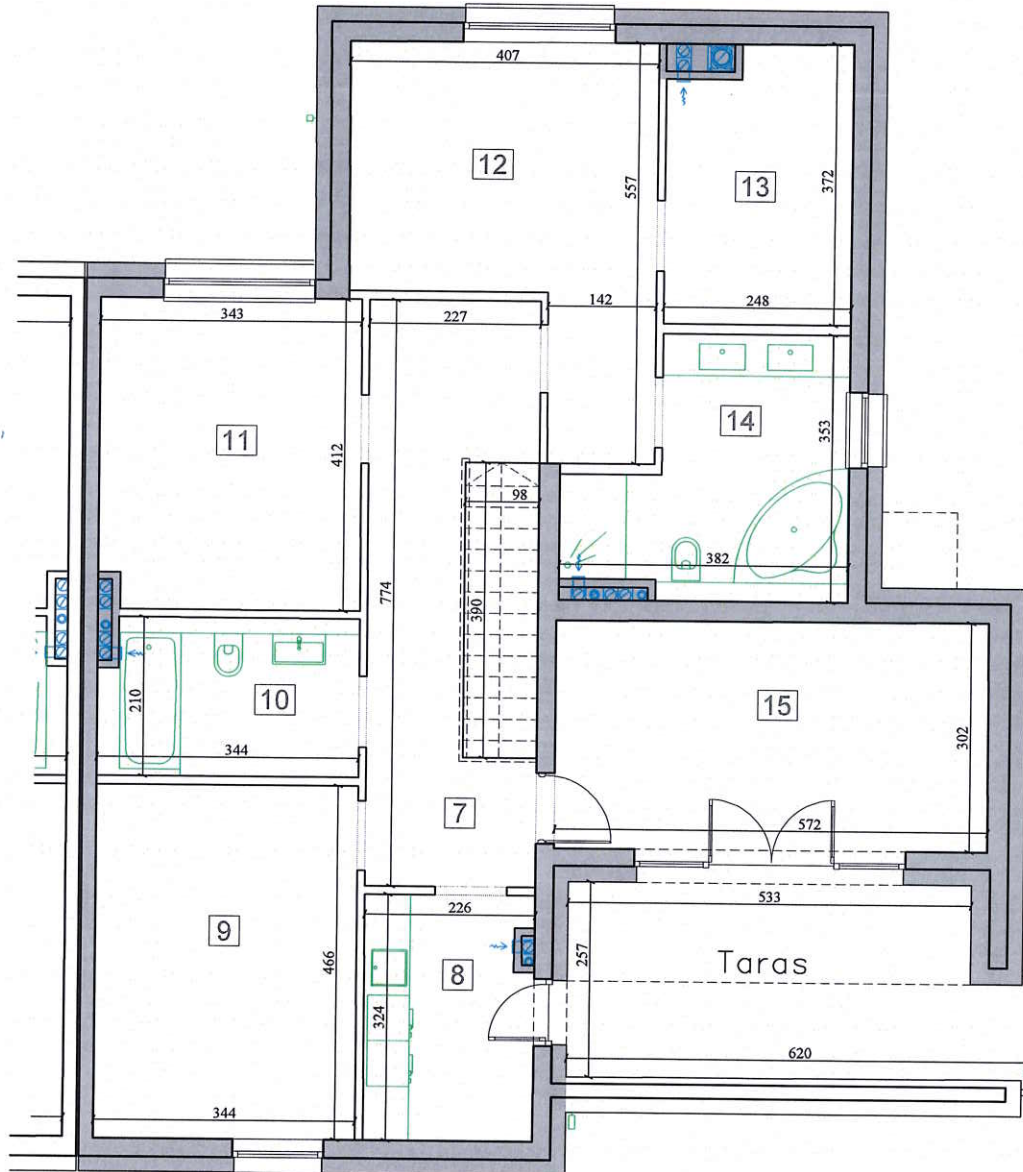


Arche S.A.
 ul. Puławska 361, 02-801 Warszawa,
 tel: /22/ 319 80 80, arche@arche.pl

Bysławska etap 2

Warszawa Wawer

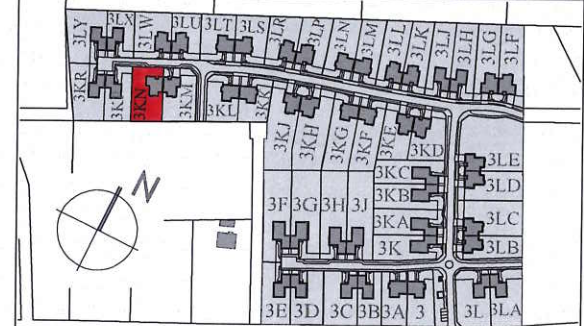
Inwentaryzacja powykonawcza
 ul. Bysławska 3KM, 3KN Warszawa
 dz.ew. 59 obręb 3-14-35



inż. Łaszek Stypułkowski
Łaszek Stypułkowski
 uprawnienia budowlane nr
 MAZ/0295/OWOK/09

SOLAP
 Wrześniak Piotr
 02-797 Warszawa, Al. KEN 20 m. 5
 NIP: 796-230-73-66, REGON 67287205
 tel. 605 235 719

Ściany zewnętrzne



Data pomiaru 02.2024 ul. Bysławska

Inwentaryzacja powykonawcza wykonana została zgodnie z zasadami określonymi w normie PN-ISO 9836:2015-12. Pomiary wykonano z dokładnością ± 5 mm w świetle tynku, wymiary zaokrąglone zostały do 1cm.

Typ lokalu	Mieszkalny	Kondygnacja	+2
Nr projekt. budynku	03/21B	Ilość izb	5
Nr porządkowy bud.	3KM,3KN	Nr docel. lokalu	3KN
Powierzchnia użytkowa lokalu wg. PN-ISO 9836:2015-12 (kond. +1 i +2)		189,05 m²	
I.p.	Rodzaj pomieszczenia	Powierzchnia użytkowa	
7	Komunikacja/kl.schodowa	13,71 m ²	
8	Pralnia	7,15 m ²	
9	Pokój	16,03 m ²	
10	Łazienka	7,02 m ²	
11	Pokój	14,02 m ²	
12	Pokój	16,62 m ²	
13	Garderoba	8,74 m ²	
14	Łazienka	10,62 m ²	
15	Pokój	17,23 m ²	
Taras		14,81 m²	