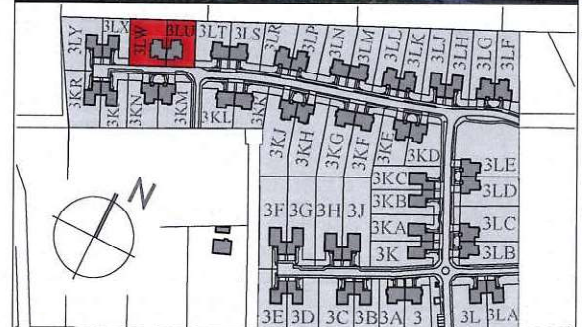
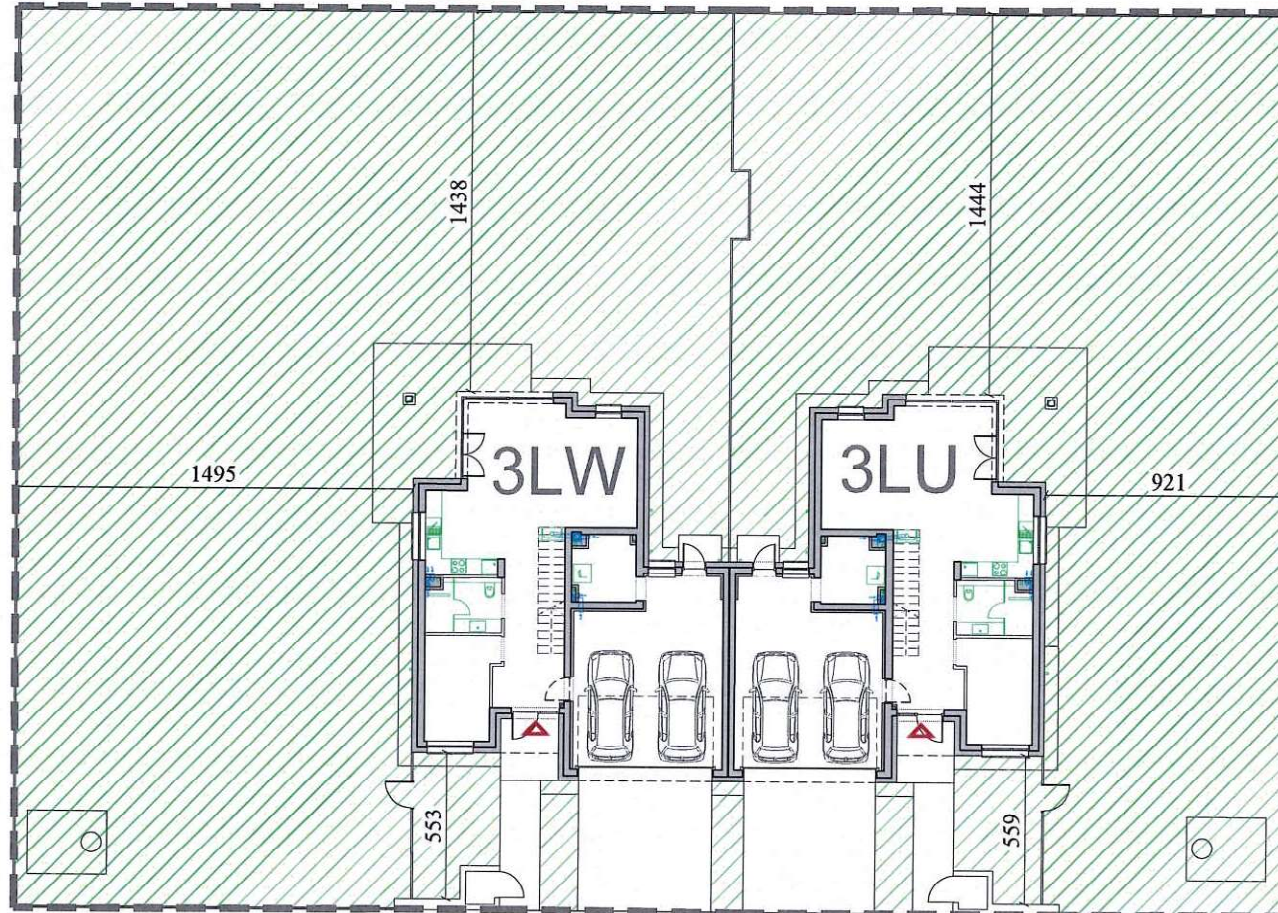


# Bysławska etap 2

## Warszawa Wawer



Data pomiaru 02.2024	ul. Bysławska
Powierzchnia działki	1638m <sup>2</sup>
Teren do wyłącznego korzystania przez właściciela lokalu nr 3LW	916m <sup>2</sup>
Teren do wyłącznego korzystania przez właściciela lokalu nr 3LU	722m <sup>2</sup>



Granica działki



Inne tereny zielone



Grunty leśne

inż. Leszek Stypułkowski  
  
 uprawnienia budowlane nr  
 MAZ/0295/OWOK/09

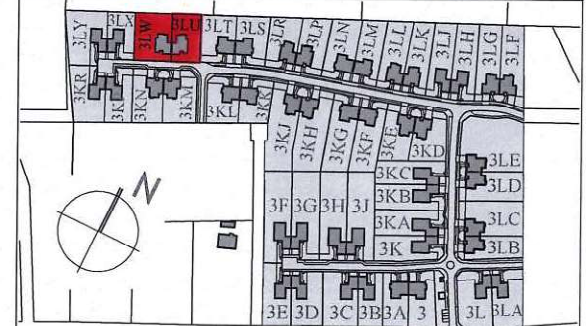
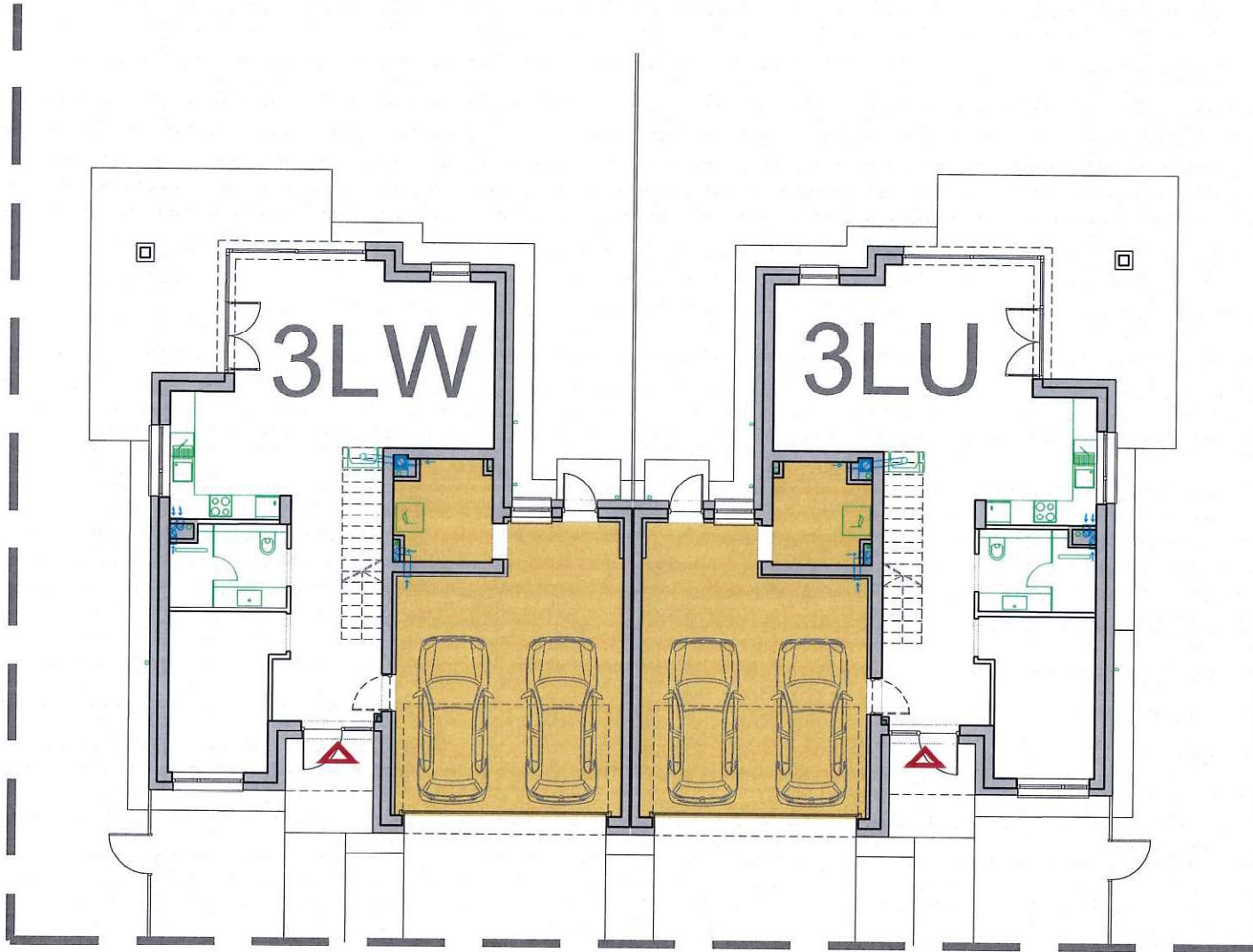
**SOLAP**  
 Wrześniak Piotr  
 02-797 Warszawa, Al KEN 20 m. 5  
 NIP: 796-230-73-66, REGON 67287205  
 tel. 605 235 719



# Bysławska etap 2

## Warszawa Wawer

Inwentaryzacja powykonawcza  
ul. Bysławska 3LW, 3LU Warszawa  
dz.ew. 51 obręb 3-14-35



Data pomiaru  
02.2024

ul. Bysławska

Inwentaryzacja powykonawcza wykonana została zgodnie z zasadami określonymi w normie PN-ISO 9836:2015-12. Pomiary wykonano z dokładnością  $\pm 5$  mm w świetle tynku, wymiary zaokrąglone zostały do 1cm.

## KONDYGNACJA +1

 Pomieszczenia przynależne

inż. Leszek Stypułkowski  
  
uprawnienia budowlane nr  
MAZ/0295/OWOK/09

**SOLAP**  
Wrześniak Piotr  
02-797 Warszawa, Al. KEN 20 m. 5  
NIP. 796-230-73-66, REGON 67287205  
tel. 605 235 719





**Arche S.A.**  
ul. Puławska 361, 02-801 Warszawa,  
tel: /22/ 319 80 80, arche@arche.pl

# Bysławska etap 2

## Warszawa Wawer

Inwentaryzacja powykonawcza  
ul. Bysławska 3LW, 3LU Warszawa  
dz.ew. 51 obręb 3-14-35

inż. Leszek Stypułkowski  
*Leszek Stypułkowski*  
uprawnienia budowlane nr  
MAZ/0295/OWOK/09

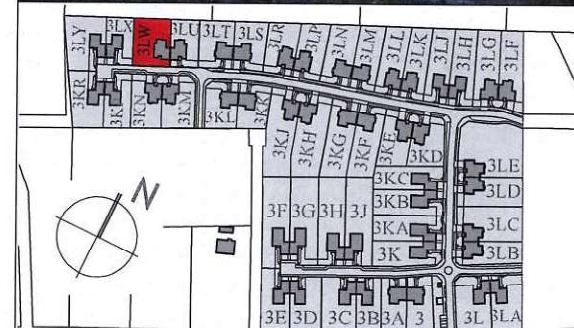
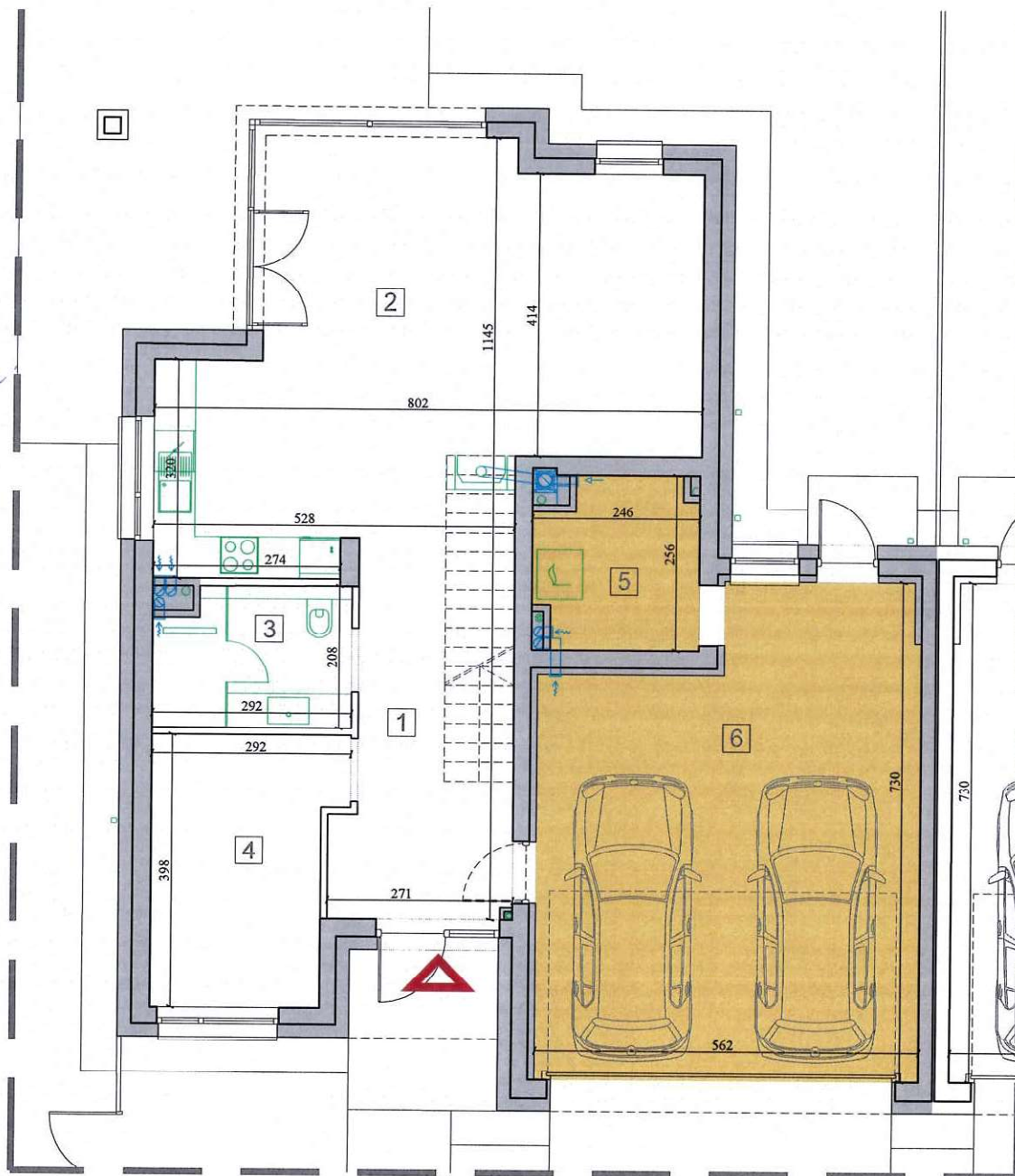
**SOLAP**  
Wrześniak Piotr  
02 797 Warszawa, Al KEN 20 m. 5  
NIP: 796-230-73-66, REGON 672877205  
tel. 605 235 719

Ściany zewnętrzne

Wejście do lokalu



0 1m 2m 3m



Data pomiaru 02.2024  
ul. Bysławska

Inwentaryzacja powykonawcza wykonana została zgodnie z zasadami określonymi w normie PN-ISO 9836:2015-12. Pomiary wykonano z dokładnością  $\pm 5$  mm w świetle tynku, wymiary zaokrąglone zostały do 1cm.

Typ lokalu	Mieszkalny	Kondygnacja	+1
Nr projekt. budynku	04/22A	Ilość izb	5
Nr porządkowy bud.	<b>3LW, 3LU</b>	Nr docel. lokalu	<b>3LW</b>

Powierzchnia użytkowa lokalu wg. PN-ISO 9836:2015-12 (kond. +i i +2) **150,14 m<sup>2</sup>**

I.p.	Rodzaj pomieszczenia	Powierzchnia użytkowa
1	Komunikacja/kl.schodowa	11,31 m <sup>2</sup>
2	Pokój dzien.+aneks kuch.	40,79 m <sup>2</sup>
3	Łazienka	5,74 m <sup>2</sup>
4	Gabinet	10,33 m <sup>2</sup>
5	Kotłownia	5,68 m <sup>2</sup>
6	Garaż	37,15 m <sup>2</sup>

**Powierzchnia pomieszczeń przynależnych (poz. 5 - 6) 42,83 m<sup>2</sup>**



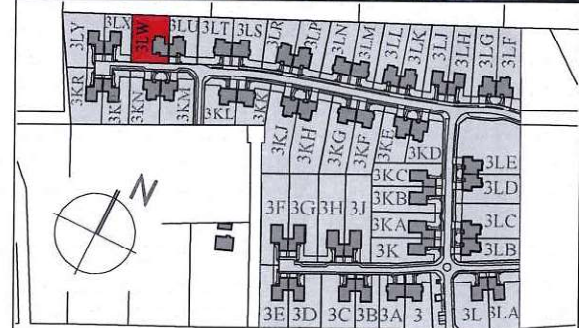


**Arche S.A.**  
 ul. Puławska 361, 02-801 Warszawa,  
 tel: /22/ 319 80 80, arche@arche.pl

# Bysławska etap 2

## Warszawa Wawer

Inwentaryzacja powykonawcza  
 ul. Bysławska 3LW, 3LU Warszawa  
 dz.ew. 51 obręb 3-14-35



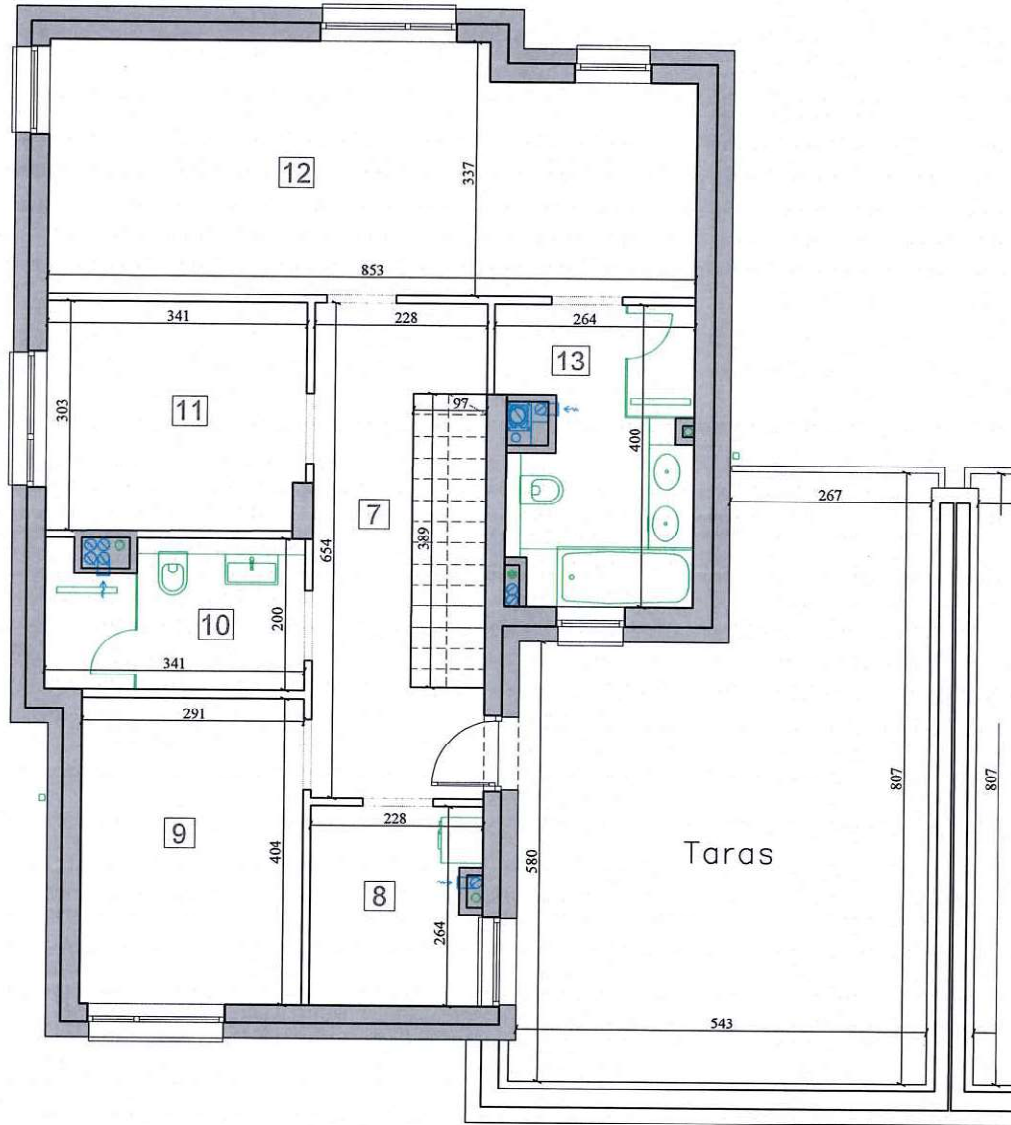
Data pomiaru: 02.2024  
 ul. Bysławska

Inwentaryzacja powykonawcza wykonana została zgodnie z zasadami określonymi w normie PN-ISO 9836:2015-12. Pomiary wykonano z dokładnością  $\pm 5$  mm w świetle tynku, wymiary zaokrąglone zostały do 1cm.

Typ lokalu	Mieszkalny	Kondygnacja	+2
Nr projekt. budynku	04/22A	Ilość izb	5
Nr porządkowy bud.	<b>3LW, 3LU</b>	Nr docel. lokalu	<b>3LW</b>

Powierzchnia użytkowa lokalu wg. PN-ISO 9836:2015-12 (kond. +1 i +2) **150,14 m<sup>2</sup>**

I.p.	Rodzaj pomieszczenia	Powierzchnia użytkowa
7	Komunikacja/kl.schodowa	11,12 m <sup>2</sup>
8	Garderoba	5,82 m <sup>2</sup>
9	Pokój	11,76 m <sup>2</sup>
10	Łazienka	6,43 m <sup>2</sup>
11	Pokój	10,21 m <sup>2</sup>
12	Pokój	27,32 m <sup>2</sup>
13	Łazienka	9,31 m <sup>2</sup>
<b>Taras</b>		<b>37,63 m<sup>2</sup></b>



inż. Leszek Stypułkowski  
 uprawnienia budowlane nr  
 MAZ/0295/OWOK/09

**SOLAP**  
 Wrześniak Piotr  
 02-797 Warszawa, Al KEN 20 m. 5  
 NIP: 796-230-73-66, REGON 672877205  
 tel. 605 235 719

Ściany zewnętrzne

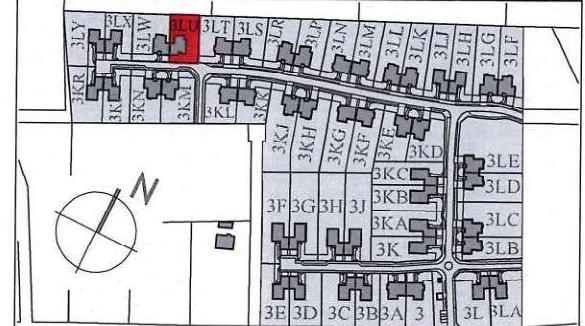




# Bysławska etap 2

## Warszawa Wawer

Inwentaryzacja powykonawcza  
ul. Bysławska 3LW, 3LU Warszawa  
dz.ew. 51 obręb 3-14-35



Data pomiaru  
02.2024

ul. Bysławska

Inwentaryzacja powykonawcza wykonana została zgodnie z zasadami określonymi w normie PN-ISO 9836:2015-12. Pomiary wykonano z dokładnością  $\pm 5$  mm w świetle tynku, wymiary zaokrąglone zostały do 1cm.

Typ lokalu	Mieszkalny	Kondygnacja	+1
Nr projekt. budynku	04/22B	Ilość izb	5
Nr porządkowy bud.	<b>3LW, 3LU</b>	Nr docel. lokalu	<b>3LU</b>

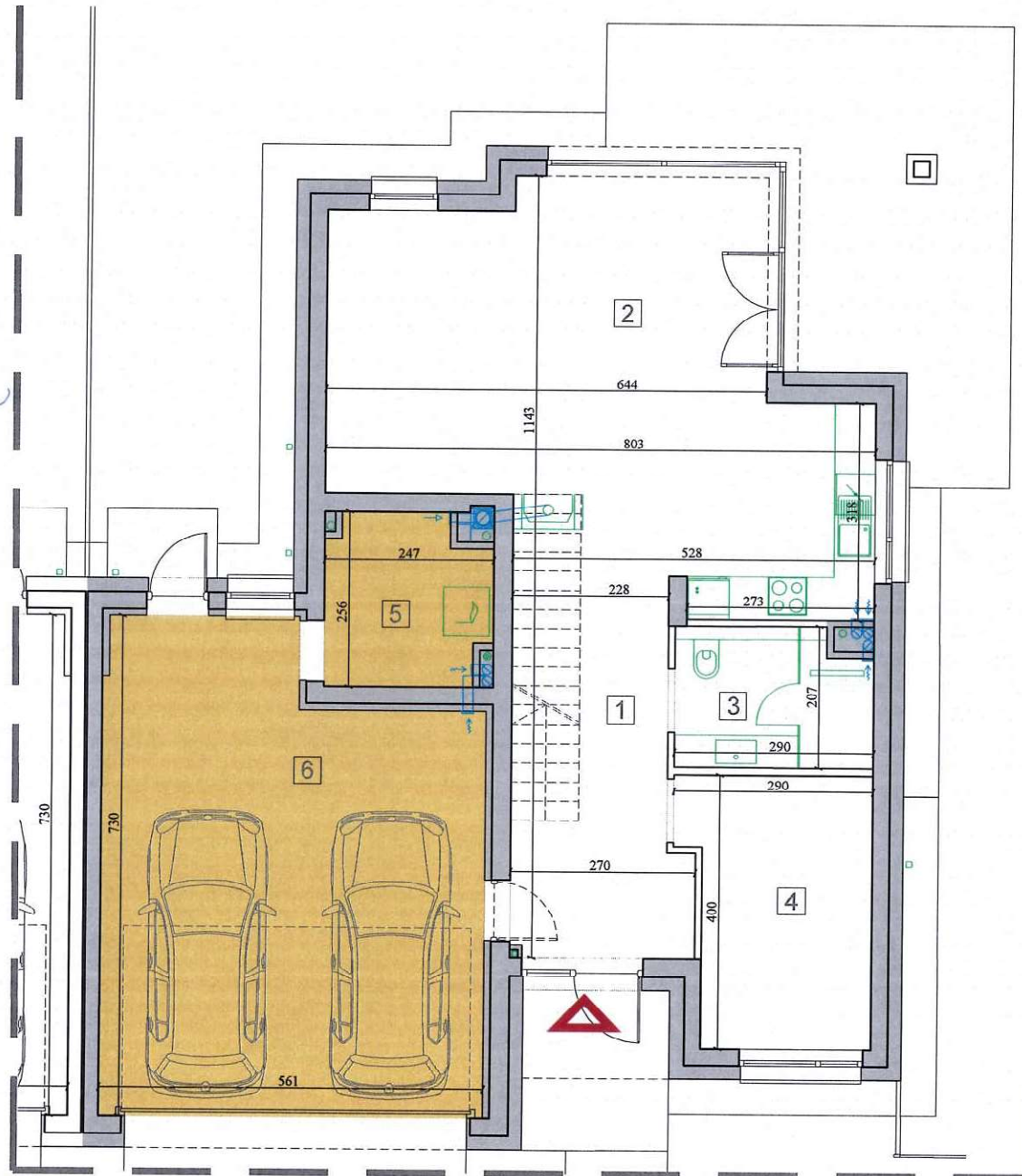
Powierzchnia użytkowa lokalu wg.  
PN-ISO 9836:2015-12 (kond. +i i +2)

**150,28 m<sup>2</sup>**

I.p.	Rodzaj pomieszczenia	Powierzchnia użytkowa
1	Komunikacja/kl.schodowa	11,36 m <sup>2</sup>
2	Pokój dzien.+aneks kuch.	40,71 m <sup>2</sup>
3	Łazienka	5,67 m <sup>2</sup>
4	Gabinet	10,36 m <sup>2</sup>
5	Kotłownia	5,69 m <sup>2</sup>
6	Garaż	37,08 m <sup>2</sup>

**Powierzchnia pomieszczeń  
przynależnych (poz. 5 - 6)**

**42,77 m<sup>2</sup>**



inż. Leszek Stypułkowski  
*Leszek Stypułkowski*  
uprawnienia budowlane nr  
MAZ/0295/OWOK/09

**SOLAP**  
Wrześniak Piotr  
02-797 Warszawa, Al KEN 20 m. 5  
NIP: 796-230-73-66, REGON 672877205  
tel. 605 235-719

Ściany zewnętrzne

Wejście do lokalu



0 1m 2m 3m



# Bysławska etap 2

## Warszawa Wawer



inż. Łęzek Stypułkowski  
uprawnienia budowlane nr  
MAZ/0295/OWOK/09

**SOLAP**  
Wrześniak Piotr  
02-797 Warszawa, Al KEN 20 m. 5  
NIP: 796-230-73-66, REGON 67287205  
tel. 605 235 719

Ściany zewnętrzne



Data pomiaru: 02.2024  
ul. Bysławska

Inwentaryzacja powykonawcza wykonana została zgodnie z zasadami określonymi w normie PN-ISO 9836:2015-12. Pomiary wykonano z dokładnością  $\pm 5$  mm w świetle tynku, wymiary zaokrąglone zostały do 1 cm.

Typ lokalu	Mieszkalny	Kondygnacja	+2
Nr projekt. budynku	04/22B	Ilość izb	5
Nr porządkowy bud.	<b>3LW,3LU</b>	Nr docel. lokalu	<b>3LU</b>
Powierzchnia użytkowa lokalu wg. PN-ISO 9836:2015-12 (kond. +1 i +2)		<b>150,28 m<sup>2</sup></b>	
I.p.	Rodzaj pomieszczenia	Powierzchnia użytkowa	
7	Komunikacja/kl.schodowa	10,97 m <sup>2</sup>	
8	Garderoba	5,77 m <sup>2</sup>	
9	Pokój	11,94 m <sup>2</sup>	
10	Łazienka	6,52 m <sup>2</sup>	
11	Pokój	10,29 m <sup>2</sup>	
12	Pokój	27,33 m <sup>2</sup>	
13	Łazienka	9,36 m <sup>2</sup>	
<b>Taras</b>		<b>37,57 m<sup>2</sup></b>	