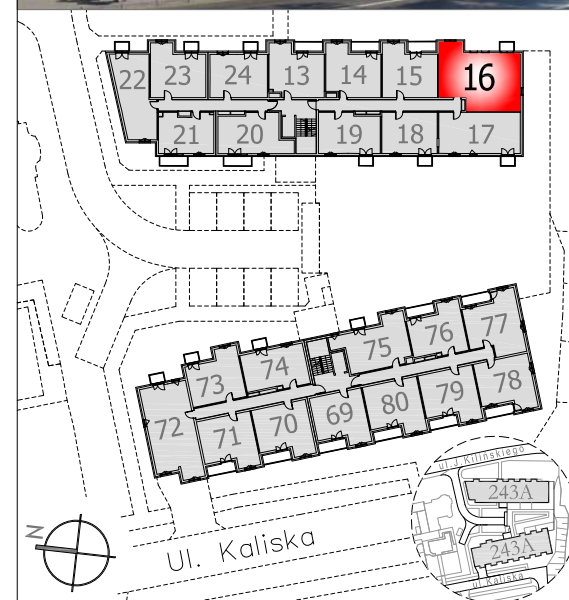
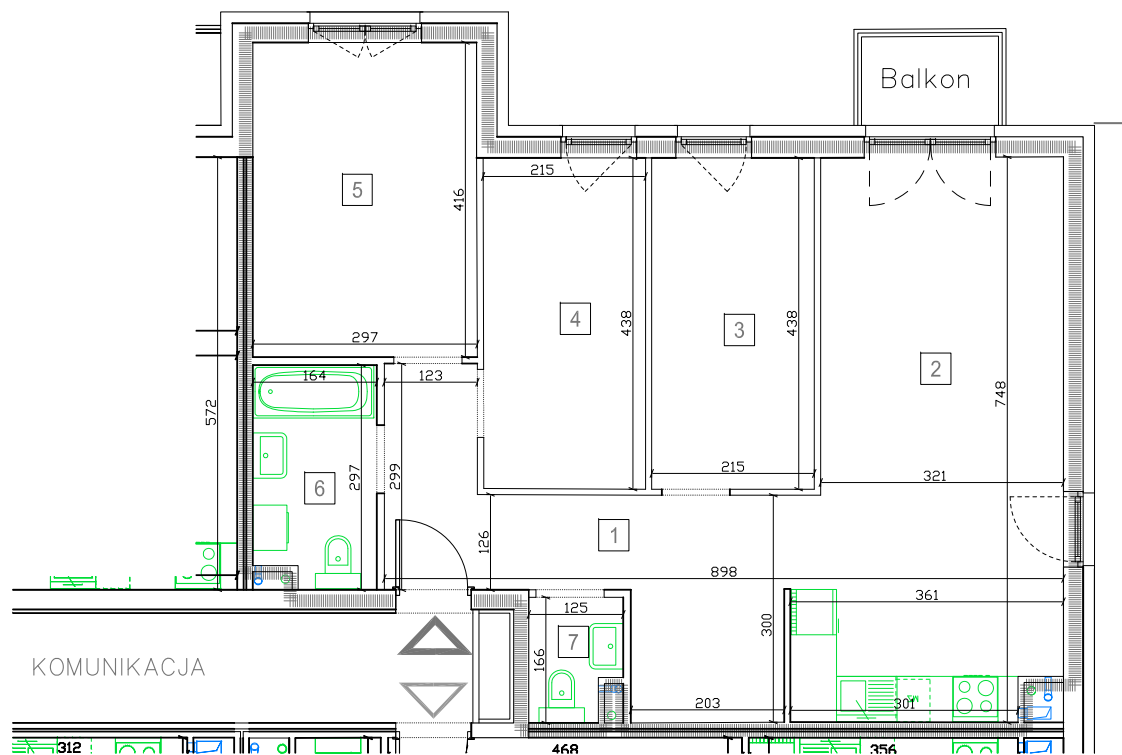


KILIŃSKIEGO 243A

Inwentaryzacja powykonawcza
 ul. J. Kilińskiego 243A Łódź
 dz.ew. 310/1 i 310/2 obręb G-04



| | | | |
|--|----------------------------|--------------------|----|
| Typ lokalu | Mieszkalny | Kondygnacja | +3 |
| Klatka | A | Ilość izb | 4 |
| Nr porządkowy bud. | 243A | Nr docelowy lokalu | 16 |
| Powierzchnia użytkowa lokalu wg. PN-ISO 9836 | 74,93 m² | | |

| l.p. | Rodzaj pomieszczenia | Powierzchnia użytkowa |
|---------------|-------------------------|---------------------------|
| 1 | Przedpokój | 12,92 m ² |
| 2 | Salon z aneksem kuchen. | 24,32 m ² |
| 3 | Sypialnia | 9,42 m ² |
| 4 | Sypialnia | 9,38 m ² |
| 5 | Sypialnia | 12,33 m ² |
| 6 | Łazienka | 4,68 m ² |
| 7 | WC | 1,88 m ² |
| Balkon | | 2,13 m² |



Inwentaryzacja Powykonawcza wykonana jest zgodnie z zasadami określonymi w normie PN-ISO 9836.
 Pomiary wykonano z dokładnością ± 5 mm w świetle tynku, wymiary zaokrąglone zostały do 1cm. Data pomiaru 10.2020