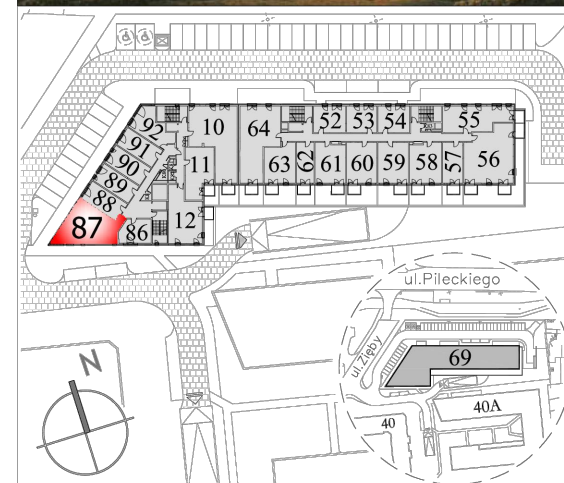
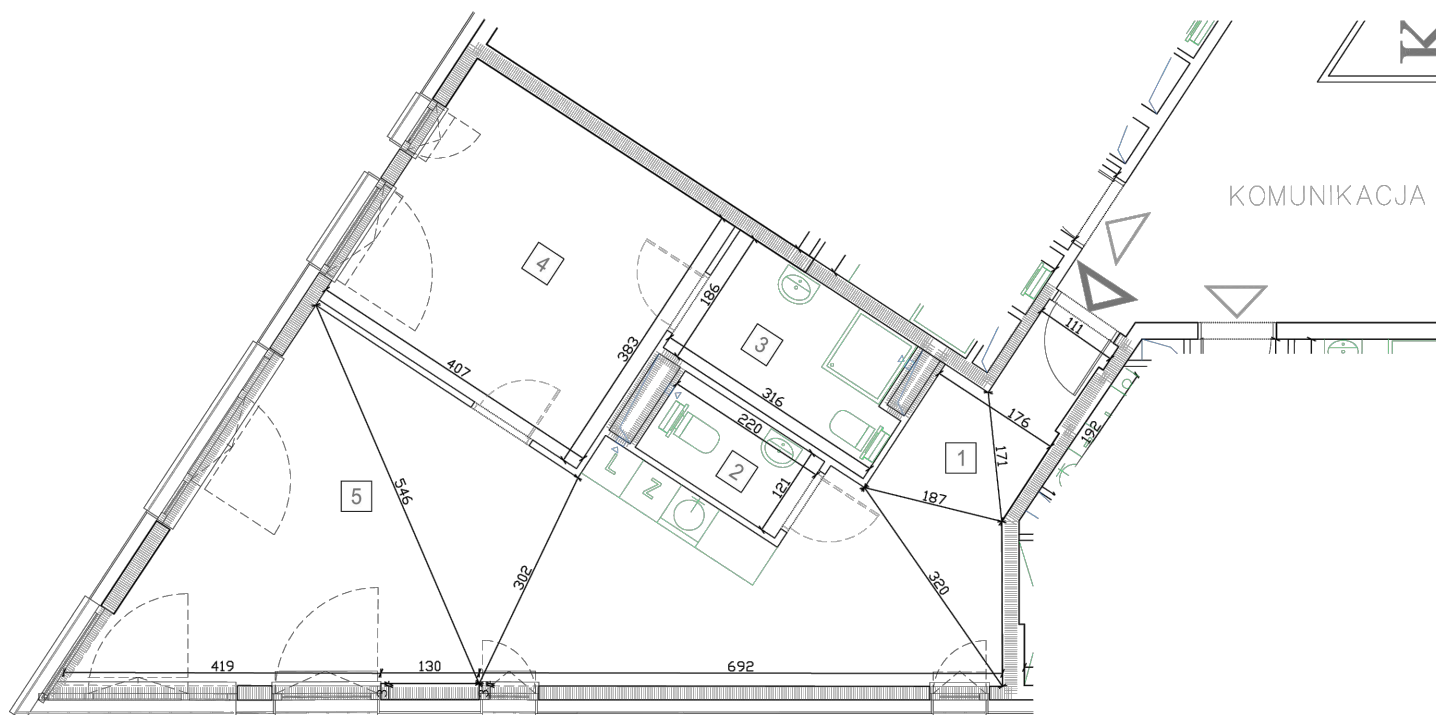


ARCHE

Arche S.A.
ul. Puławska 361
02-801 Warszawa
arche@arche.pl
tel: /22/ 319 80 80

OSIEDLE ZIĘBY IV

Inwentaryzacja powykonawcza
ul. Rtm.W.Pileckiego 69, Warszawa
dz.ew. 204 obręb 1-10-74



Typ lokalu	Mieszkalny	Kondygnacja	+5
Nazwa klatki	D	Ilość izb	2
Nr porządkowy bud.	69	Nr docelowy lokalu	87
Powierzchnia użytkowa lokalu wg. PN-ISO 9836		64,25 m ²	

l.p.	Rodzaj pomieszczenia	Powierzchnia użytkowa
1	Przedpokój	11,71 m ²
2	Łazienka	2,66 m ²
3	Łazienka	5,54 m ²
4	Sypialnia	15,57 m ²
5	Pokój dzienny	28,77 m ²



Inwentaryzacja Powykonawcza wykonana jest zgodnie z zasadami określonymi w normie PN-ISO 9836.
Pomiary wykonano z dokładnością ± 5 mm w świetle tynku, wymiary zaokrąglone zostały do 1cm. Data pomiaru 03.2024